

momente

REISEMAGAZIN



Ausgabe 2/2018

Kostenlos für Sie
zum Mitnehmen!



*metronom tut gut(es) – die
Gewinner 2018*

S. 8



*Mit dem metronom
ins Aller-Leine-Tal*

S. 12



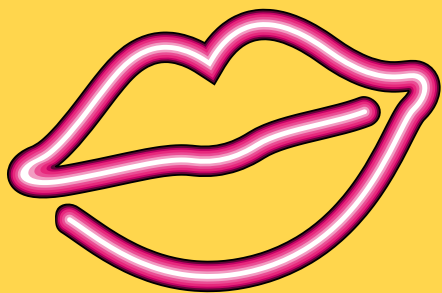
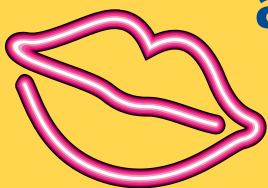
*Klettern für Groß und Klein
in Bad Bevensen*

S. 24



Nacht- vergnügen!

Mit dem *metronom* nachts
auf die Reeperbahn und zurück.



Unsere Nachtverbindungen bringen Sie auch nach 3 Uhr sicher aus Hamburg nach Hause in Richtung Bremen und Uelzen. Bummeln Sie einfach so lange Sie möchten über die sündige Meile!

www.metronom.de

metronom



Liebe Fahrgäste,

und da ist er endlich – der Sommer! Geht es Ihnen auch so? Die ersten warmen Tage sind immer die schönsten!

Nach einem kurzen Frühling ging es direkt weiter nach oben mit den Temperaturen und auch mit der Stimmung. So kann es gerne bleiben.

In der Zwischenzeit ist viel passiert: Die besten Projekte der *metronom* Ortszugabe 2018 wurden ausgewählt und können nun direkt umgesetzt werden. Wir freuen uns sehr über den Wünsche-Wagen in Celle, Kletterspaß mit Handicap in Göttingen oder den Kinderzirkus aus Hannover. Insgesamt hat

die Jury wieder 15 Projekte + 1 Bonusprojekt ausgewählt, welche nun umgesetzt werden. Die ersten Projekte stellen wir in dieser Ausgabe vor.

Aber nicht nur das: Der neue *metronom* Freizeitfahrplan ist da – vollgepackt mit den schönsten Ausflugszielen und Veranstaltungen in Niedersachsen. Also, ich würde mich beeilen, bevor er vergriffen ist. Selten gab es eine so schöne und überraschende Übersicht für Ferien, Freizeit und Wochenende. Ab sofort in jedem *metronom* und überall dort, wo es auch die momente gibt.

Viel Spaß beim Lesen und in der Sommerfrische wünscht Ihnen

Björn Pamperin
metronom Freizeitminister

inhalt



08 *metronom* tut gut(es)

12
Eine schöne Zeit auf dem Land –
Das Aller-Leine-Tal

16
Hannovers Highlights

18
Hafenrummel & Co
Ausflugstipps für Bremen



22 St.-Pauli bei Nacht

24
Klettern was das Zeug hält –
Tree Trek in Bad Bevensen

28
Willst du mit mir paddeln? –
Bootsverleih & mehr

31
Leseprobe –
»Eine Geschichte der Wölfe«



26 Picknick-Rezepte



Schlaue Ferien für eine mutige Gesellschaft

Was ist besser als Ferien? climb-Lernferien! Bei climb können junge Erwachsene sich in den Ferien für benachteiligte Kinder engagieren – und nebenbei eine ganze Menge über sich selbst lernen. Egal, ob Student*in, Auszubildende oder Schüler*in: Bei den climb-Lernferien finden junge Leute heraus, was in ihnen steckt. climb steht für »clever lernen, immer motiviert bleiben« – und der Name ist Programm. »Ich habe gemerkt, dass ich in Stresssituationen relativ ruhig bleiben kann. Und dass ich es nach climb dadurch, dass ich wusste, dass ich das kann, sogar noch besser konnte«, erzählt Physikstudent Arik.

Seit fünf Jahren veranstaltet die gemeinnützige CLIMB GmbH mit Sitz in Hamburg ihre climb-Lernferien: Zwei Wochen lang lernen 9 junge Erwachsene und 45 Grundschul Kinder in den Räumen einer Grundschule von- und miteinander. Nach einer intensiven Vorbereitung betreuen die jungen Erwachsenen als climb-Lehrer*innen im Team eine Kleingruppe von Kindern. Sie planen Projekte für die Kinder, fahren in den Kletterwald und zeigen den Kindern, was sie alles in ihrer Umgebung erleben können. Dabei lernen sie genau wie die Kinder viel über ihre Stärken und den Umgang mit Herausforderungen – und jede Menge übers Führen und Motivieren. »climb zeigt dir, wie das, was du in der Uni als graue Theorie lernst, in die Tat umgesetzt werden kann«, meint Grund-

schullehramt- und Sonderpädagogikstudentin Marie. Für ihr Engagement erhalten die jungen Erwachsenen eine Aufwandsentschädigung und können jeden Tag an hilfreichen Workshops teilnehmen. Erfahrene Trainer*innen vor Ort begleiten sie im Klassenzimmer, geben Feedback und bieten Reflexionsangebote. Vorerfahrungen im Unterrichten oder im sozialen Bereich sind kein Muss, um bei den Lernferien mitmachen zu können.



Lust bekommen? Mach mit! Engagier dich für Kinder, denen in Deutschland nicht alle Türen offen stehen. Bewirb dich als Betreuer*in unter climb@climb-lernferien.de oder auf www.climb-lernferien.de Die nächsten climb-Lernferien finden im Sommer in Hamburg statt: Vorbereitung 20.07.-22.07. und 28.07.-29.07., Lernferien 30.07.-11.08., Wochenende frei.

OPEN
FESTIVAL



geht in die
zehnte Runde...

Und Sie können 10x2 Karten gewinnen!

Alles was Sie dafür tun müssen ist, folgende Frage zu beantworten:

Sie sind mit 4 Freunden auf dem Weg nach Uelzen zum OpenR.
Wieviel kostet das Niedersachsen-Ticket für die Hin- und Rückfahrt pro Person?

Senden Sie die richtige Antwort bis zum 07.07.2018 an »momente@der-metronom.de« und gewinnen Sie mit etwas Glück zwei Karten für das OpenR Festival am in der Almesed Arena in Uelzen.



Hamburg Hbf – Uelzen–Göttingen

➤ 12.07. bis 18.07. | Brücken- und Gleisarbeiten

Aufgrund von Brücken- und Gleisarbeiten in Bad Bevensen kommt es auf der Linie RE3 (Hamburg – Uelzen) vom 12.07. bis 18.07.2018 zu größeren Verspätungen. Drei Züge im Tagesverkehr können nicht verkehren. Einige Züge der Linie RB31 halten in Radbruch und Bardowick am anderen Bahnsteig.

➤ 07.07. bis 17.08. | Gleiserneuerungen und Oberleitungsarbeiten

Aufgrund von Gleiserneuerungen und Oberleitungsarbeiten kommt es auf der Linie RE2/RE3/RB31 (Hamburg – Uelzen – Göttingen) vom 07.07. bis 17.08.2018 zum Ausfall eines Zuges, zu veränderten Bahnsteighalten und zu zahlreichen Fahrplanabweichungen.

➤ 01.09. bis 23.09. | Oberleitungsarbeiten, Gleis- und Weichenerneuerungen

Aufgrund von Oberleitungsarbeiten, Gleis- und Weichenerneuerungen kommt es auf der Linie RE2 (Uelzen - Hannover – Göttingen) vom 01.09. bis 23.09.2018 zwischen Kreiensen und Göttingen zu Zugausfällen jeden zweiten Zuges sowie zu größeren Verspätungen einzelner Züge.

➤ Aufgrund von Oberleitungsarbeiten kann auf der Linie RE2 (Uelzen - Hannover – Göttingen) vom 29.09. zum 30.09.2018 nicht in Northeim (Han) und Nörten-Hardenberg gehalten werden. Zahlreiche Züge erhalten vom 24.09. bis 14.10.2018 Verspätungen im Streckenbereich Einbeck-Salzderhelden – Göttingen.

Für alle Baustellen werden wir einen entsprechenden Ersatzverkehr mit Bussen einrichten. Über die geänderten Fahrten informieren wir Sie rechtzeitig gesondert auf unserer Webseite unter: <https://www.der-metronom.de/fahrplan/baustellen-übersicht/>

Cuxhaven – Hamburg Hbf RE5

➤ 16./17.06. | Brückenarbeiten

Aufgrund von Brückenarbeiten ist auf der Linie RE5 (Hamburg – Cuxhaven) am Wochenende 16./17.06. 2018 die Strecke zwischen Hamburg-Harburg und Buxtehude gesperrt.

➤ 16./17.06. | Kabel- und Weichenarbeiten

Aufgrund von Kabel- und Weichenarbeiten kommt es vom 27.08. bis 30.08.2018 zu Streckensperrungen zwischen Hamburg Hbf und Hamburg-Harburg und infolge zu zahlreichen Ausfällen auf der Linie RE5 (Hamburg – Cuxhaven) zwischen Hamburg Hbf und Hamburg-Harburg.

➤ 31.08. bis 22.09. | Arbeiten an den Lärmschutzanlagen

Aufgrund von Arbeiten an den Lärmschutzanlagen kommt es vom 31.08. bis 22.09.2018 zu Streckensperrungen zwischen Hamburg Hbf und Hamburg-Harburg und infolge zu zahlreichen Ausfällen auf den Linien RE4, RB41 (Hamburg – Bremen) sowie RE5 (Hamburg – Cuxhaven) zwischen Hamburg Hbf und Hamburg-Harburg. Etliche Züge, auch der Linie RE3/RB31 werden in diesem Abschnitt verspätet sein.

Für alle Baustellen werden wir einen entsprechenden Ersatzverkehr mit Bussen einrichten. Über die geänderten Fahrten informieren wir Sie rechtzeitig gesondert auf unserer Webseite unter: <https://www.der-metronom.de/fahrplan/baustellen-übersicht/>

Bremen Hbf – Hamburg Hbf RE4

➤ 09./10.06. und 16./17.06. | Brückenarbeiten

Aufgrund von Brückenarbeiten kann auf der Linie RE4/RB41 (Hamburg – Bremen) in den Wochenenden 09./10.06 und 16./17.06.2018 zwischen Buchholz (Nordheide) und Tostedt teilweise nicht gefahren werden.

➤ 12.07. auf 13.07. | Weichenarbeiten

Aufgrund von Weichenarbeiten kommt es auf der Linie RE41 (Hamburg – Bremen) in der Nacht vom 12.07. auf 13.07.2018 zu mehreren Ausfällen auf den Streckenteil Hamburg Hbf – Hamburg-Harburg und größeren Fahrplanabweichungen.

➤ 22.09. bis 30.09.2018 | Weichenumbauten

Aufgrund von Weichenumbauten kommt auf der Linie RE4/RB41 (Hamburg - Bremen) sowie auf der Linie RE5 (Hamburg - Cuxhaven) vom 22.09. bis 30.09.2018 zwischen Hamburg Hbf und Hamburg-Harburg zu zahlreichen Zugausfällen sowie zu Verspätungen verschiedener Züge der Linie RE4/RB41 (Hamburg - Bremen).

Für alle Baustellen werden wir einen entsprechenden Ersatzverkehr mit Bussen einrichten. Über die geänderten Fahrten informieren wir Sie rechtzeitig gesondert auf unserer Webseite unter: <https://www.der-metronom.de/fahrplan/baustellen-übersicht/>

22.06. bis 24.06.2018 | Hurricane Festival
Zum Hurricane Festival 22.6. bis 24.06.2018 in Scheeßel werden die metronom-Züge der Linie RE4 (Hamburg - Bremen) zusätzlich in Scheeßel halten

ABC



S wie Stellwerk:

Ein Stellwerk ist die »Kommandozentrale« für viele hundert Weichen. Von hier aus werden die Weichen gestellt und alle Züge auf ihren richtigen Weg gebracht.

Von einem Stellwerk wird der gesamte Zugverkehr einer Region gesteuert und aufeinander abgestimmt.

Fast alle Weichen in Norddeutschland werden elektronisch gesteuert – das Stellwerk ist also eine Art großes Rechenzentrum. Fällt eines der Steuerungssysteme aus oder meldet einen Fehler, dürfen Züge die betroffenen Weichen zunächst nicht überfahren. Sicherheit hat wie immer Vorrang.

Dann heißt es warten. Bei größeren Störungen oder Ausfällen können Züge auch umgeleitet werden.

Alle Stellwerke sind – genau wie die Weichen und Schienenwege – Eigentum der DB Netze AG und werden von ihr betrieben, gewartet und bei Bedarf repariert. *metronom* zahlt eine Art »Miete« für die Nutzung der Anlagen.

T wie Triebfahrzeugführer:

Der umgangssprachlich als Lokführer bezeichnete Beruf nennt sich im Fachjargon Triebfahrzeugführer.

Unser Triebfahrzeugführer hat viele Aufgaben, wie z. B.:

- * Fahren der Züge und Triebfahrzeuge im Schichtdienst
- * verantwortlich für Sicherheit und Pünktlichkeit
- * Vorbereiten der Züge für ihren täglichen Einsatz
- * Abstimmung mit unserer Leitstelle
- * umsichtiges Handeln in Notfällen
- * enge Zusammenarbeit mit unseren Fahrgastbetreuern an Bord
- * Service für die Fahrgäste: Ansagen, Information, Hilfestellung etc.

metronom hat eine eigene Abteilung, die für die 10monatige Ausbildung zum Triebfahrzeugführer zuständig ist.

Jeder, der eine abgeschlossene Berufsausbildung hat (bevorzugt im technischen Bereich), mindestens 21 Jahre alt ist und Freude am Umgang mit Menschen und Technik hat, kann sich bei uns für die Ausbildung zum Triebfahrzeugführer unter www.zweite-karriere-chance.de bewerben.

U wie Umläufe:

Jeder Zugverband fährt am Tag verschiedene Strecken. Der Umlauf(plan) enthält alle Fahrten, die ein Fahrzeug nacheinander an einem Tag abwickeln soll, um den fahrplanmäßigen Betrieb zu ermöglichen.

So fährt ein Zugverband z. B. morgens von Uelzen nach Hamburg, danach von Hamburg nach Bremen. In Bremen erfolgt für den Zugverband die Ver- und Entsorgung der WCs, bevor es wieder nach Hamburg und von Hamburg zurück nach Uelzen geht. In Uelzen wird der Zug dann in die Werkstatt gefahren, um gewartet und bei Bedarf repariert zu werden. Alle Fahrten dieses Zuges an einem Tag sind ein sogenannter »Umlauf«.

In einem Umlauf wird alles auf die Minute genau eingeplant: Wann und wo steht der Zug? Wann muss der Zug innen und außen gereinigt werden? Wann muss der Zug in die Werkstatt zur routinemäßigen Untersuchung? Und noch vieles mehr.

Neuwerk - 4 Tage

Entdecken Sie den Hamburger Stadtteil Neuwerk



Buchen Sie diesen Ausflug ganz einfach unter der Service-Hotline: 040 / 50 690 700

Die Insel Neuwerk liegt vor Cuxhaven und ist seit 1990 Teil des Nationalparks Hamburgisches Wattenmeer, das 2011 zum Unesco Weltnaturerbe erklärt worden ist. Zusammen mit den Inseln Scharhörn und Nigehörn gehört Neuwerk nicht nur zur freien und Hansestadt Hamburg, die Inseln bilden auch ein großes Vogelschutzgebiet. Somit ist dieses Reiseziel besonders bei Natur- und Vogelliebhabern beliebt. Je nach Reiseverlauf legen Sie die eine Strecke im pferdebespannten Wattwagen und die andere per Schiff zurück und erhalten dabei Einblicke in die eindrucksvolle Landschaft des Wattenmeeres. Im Nationalpark-Haus erfahren Sie Wissenswertes über Neuwerk. Dort beginnt Ihre von einem Nationalpark-Ranger geleitete Inselführung. Bei dieser erleben Sie die vielfältige Natur dieser einmaligen Insel und erfahren zugleich Interessantes über den kulturellen und geschichtlichen Hintergrund. Sie besuchen beispielsweise den »Friedhof der Namenlosen« und erkunden die historische Ostbake, die den Tonnenlegern in der Elbe bis in das 20. Jahrhundert als Orientierungsdiente. Eine Besichtigung des Leuchtturms, das Wahrzeichen der Insel und gleichzeitig das älteste Bauwerk Hamburgs, darf bei Ihrem Besuch auf der Insel Neuwerk keinesfalls fehlen. Von hier aus lässt sich bei guter Sicht der herrliche Ausblick über das Wattenmeer bis Cuxhaven genießen.

An ausgewählten Terminen könnte die An- oder Abreise zwischen Hamburg und Cuxhaven auch über die Elbe mit dem Katamaran »Halunder Jet« erfolgen. Eine Wattwagenfahrt zu der Insel Scharhörn, die seit 1939 Naturschutzgebiet ist, mit einem Inselrundgang begleitet durch den Vogelwart könnte ein besonderer Höhepunkt einer Reise nach Neuwerk sein.

Ihre Reiseleistungen im Überblick

- An- und Abreise mit dem metronom nach Cuxhaven
- Linienbus- oder Taxitransfers Cuxhaven Bahnhof – Schiffsanleger »Alte Liebe« bzw. Sahlenburger Strand und/oder zurück (je nach Reiseablauf)
- Schifffahrt Cuxhaven – Neuwerk und/oder zurück (je nach Reiseablauf)
- Wattwagenfahrt Cuxhaven – Neuwerk oder Neuwerk – Cuxhaven (je nach Reiseablauf)
- 3 Übernachtungen mit Frühstück im Hotel »Nige Hus« oder im Hotel »Das alte Fischerhaus« auf Neuwerk (je nach Reiseablauf)
- Kostenfreies WLAN im Hotel verfügbar
- Abendessen am Anreisetag im hoteleigenen Restaurant
- Inselführung mit Nationalpark-Betreuer auf Neuwerk
- Exkursion per Wattwagen nach Scharhörn (an ausgewählten Terminen, gegen Aufpreis)
- CO₂-Kompensation der gesamten Reise
- Reisepreissicherungsschein

Preise:

| | | |
|---------------|--------------|---------------------|
| Einzelkarte: | 429,00 EUR | (gültig für 1 Erw.) |
| Partnerkarte: | 698,00 EUR | (gültig für 2 Erw.) |
| 3er Karte: | 1.127,00 EUR | (gültig für 3 Erw.) |
| 4er Karte: | 1.396,00 EUR | (gültig für 4 Erw.) |

aktuelles

METRONOM TUT GUT(ES)!



metronom tut gut(es) – die Gewinner 2018

Seit gut 15 Jahren verbindet der *metronom* die schönsten Gemeinden Niedersachsens sowie die Metropolregionen Hamburg, Hannover und Bremen. In dieser Zeit haben wir unsere Fahrgäste und jeden einzelnen Ort entlang unserer Strecke kennen und lieben gelernt.

Wir fanden, es war Zeit, Danke zu sagen für 15 Jahre *metronom*, mehr als 100 Mio. gefahrene Kilometer und mehr als 100.000 Fahrgäste täglich. 15 »gute« Projekte aus den Bereichen Sport, Kultur,

Umwelt oder Soziales in unserem Streckennetz werden wir auch 2018 wieder unterstützen. Wir sind überwältigt von der abermals großen Resonanz.

Sie können uns glauben: Unter fast 150 eingereichten Projekten, die Gewinner auszuwählen, ist der Jury nicht leichtgefallen. Wir haben gemeinsam mit unseren Aufgabenträgern und Experten über mehrere Tage die Köpfe rauchen lassen und nun die Projekte nominiert, die einmalig mit bis zu 3.000,00 € unterstützt werden.

**AUF DEN NÄCHSTEN SEITEN STELLEN
WIR UNSERE ERSTEN PROJEKTE VOR:**

„WIR MACHEN'S GRÜN!« – EIN PATEN-BEET FÜR DIE KINDERGRUPPE VILLA KUNTERBUNT E.V. STATION/HALTESTELLE: BREMEN HBF



Geplant ist, die Baumscheibe (also den Bodenbereich) rund um eine Platane direkt vor dem Fenster der Räumlichkeiten der Villa Kunterbunt mit den Kindern umzugestalten und zu nutzen. Die runde Fläche um den Baum soll gesäubert, neues Erdreich aufgeschüttet und bepflanzt werden, es sollen evtl. kleine Hochbeete entstehen. Dabei wird Wert auf »bienenfreundliche« Blühpflanzen gelegt.

Durch die Anschaffung von kindgerechten Gartenwerkzeugen wie Schaufeln, Rechen, Eimern, Gießkannen und kleinen Schubkarren wird den Kindern ein erstes eigenes »Gärtnern« ermöglicht. Sie sehen, erleben und verstehen, wie Pflanzen wachsen und blühen und können anfliegende Insekten beobachten.

In einem regensicheren Schaukasten kann Gebasteltes, Gesammeltes und Informationen (z. B. zum Projekt, zur Einrichtung, zu jahreszeitlichen Themen etc.) ausgestellt werden. Kleine Bänke laden zum Ausruhen oder zum Picknicken ein, bunte Blumen sind zum Pflücken, Riechen und Anschauen da und Nistkästen am Baum können auch durch die Fenster der Villa Kunterbunt beobachtet werden.

Einreicher/Verein: Elternverein-Kindergruppe »Villa Kunterbunt e.V.«, VR 3704 HB Mitglied im Verbund Bremer Kindergruppen

SLACKELINEANLAGE AM SKATERPARK STATION/HALTESTELLE: BUCHHOLZ(NORDHEIDE)

Geplant ist eine mobile Slackelineanlage.
Es sollen 3 m hohe Holzpfosten in den Boden betoniert werden.
Diese können unterschiedlich genutzt werden.

1. Sport: Es können Slackelinen gespannt werden. Dieser Trendsport wäre nutzbar für Kinder, Jugendliche, Familien und Sportler_Innen
2. Soziales: Die fest installierten Holzpfosten dienen zur variablen Nutzung eines mobilen Niedrigseilgartens. Dieser wird für erlebnispädagogische Gruppenangebote genutzt werden können. Der Niedrigseilgarten eignet sich hervorragend für Interaktionen und Kooperationsaufgaben für gruppenspezifische Prozesse.
3. Entspannung: Zum Entspannen könne Hängematten aufgehängt werden.

Einreicher/Verein: Stadtjugendpflege Buchholz



DER WÜNSCHEWAGEN

STATION/HALTESTELLE: HANNOVER HBF

Wir möchten sterbenskranken Menschen ihren letzten Herzenswunsch erfüllen. Der Wunschewagen Niedersachsen ist ein speziell ausgebauter Krankentransportwagen. Er verfügt über die beste medizinische Ausstattung und sorgt für eine angenehme Atmosphäre für den Wünschenden und seine Begleitung während der Reise.
Den betroffenen Menschen werden in ihrer letzten Lebensphase schöne und wertvolle Momente bereitet.

Einreicher/Verein: Arbeiter-Samariter-Bund Hannover



ZUG UM ZUG ZUM GIPFEL - HANDICAP-SPORT IN SÜDNIEDERSACHSEN

STATION/HALTESTELLE: GÖTTINGEN



Wir möchten Sportklettern für Menschen mit Behinderungen ermöglichen und haben dazu einen Trainer in einer neuen Spezialausbildung des Deutschen Alpenvereins (DAV) weitergebildet. Das Programm schließt an andere Angebote im Bereich Klettersport an und soll die vorhandene Infrastruktur nutzen und Menschen mit Behinderungen in den normalen Trainingsalltag nichtbehinderter Sportler einbeziehen. Aufgrund des notwendig hohen Personalschlüssels ist das Angebot für uns nur mit Förderung zu bewältigen.
Menschen mit Behinderungen üben eine attraktive junge Sportart gemeinsam mit jugendlichen und erwachsenen Nichtbehinderten an den Kletteranlagen des DAV aus (Inklusion).

Einreicher/Verein: Sektion Göttingen des Deutschen Alpenvereins e.V.

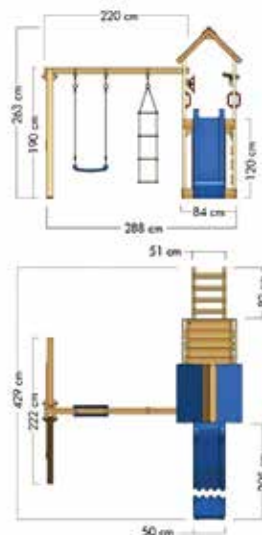
ERRICHTUNG EINES KINDERSPIELHAUSES MIT SANDKASTEN, RUTSCHE UND SCHAUKELN | STATION/HALTESTELLE: NÖRTEN-HARDENBERG

Wir wollen gern für unser Mehrgenerationenhaus Nörten ein Kinderspielhaus mit Rutsche, Schaukeln und Sandkasten errichten.

Was wird nach Umsetzung des Projektes im Ort besser/schöner/lebenswerter:

Alle Besucher unseres generationsübergreifenden Hauses werden mehr bunte und gemeinsame Lebenszeit gestalten können. Sowohl die Kinder profitieren von jenem bunten Spielhaus mit Rutschvergnügen, Schaukeln und Sandkastenspielvergnügen, als auch die Eltern, die sich während des freien, kreativen Spiels ihrer Kinder an Kreativangeboten, Konzerten, Lesungen und/oder Vorträgen in unserem Haus beteiligen können, während die Kinder spielen. Es wäre die perfekte Ergänzung zu unserem Eltern-Kind-Spielzimmer. Das Pando im Außenbereich. Und endlich einmal mehr ein Grund, den Eltern-Kind-Nachmittag oder das Familienfrühstück bei schönem Wetter draußen stattfinden lassen zu können.

Einreicher/Verein: Mehrgenerationenhaus Nörten, eine Einrichtung der Ev.-luth. Emmaus Gemeinde Nörten-Hardenberg



Wussten Sie schon:
Besonders für Wenig-Fahrer ist CarSharing auch preislich eine interessante Alternative. Wer weniger als 10.000 Kilometer pro Jahr fährt, spart im Vergleich zum eigenen Auto eine Menge Geld.

cambio-Stationen in Bahnhofsnähe:

| | |
|-----------------|--------------|
| Bremen | 12 Stationen |
| Hamburg | 3 Stationen |
| Hamburg-Harburg | 1 Station |
| Lüneburg | 5 Stationen |
| Uelzen | 1 Station |
| Winsen | 1 Station |

Die genauen Standorte finden Sie unter: www.cambio-carsharing.de/stationen



Mein Zug. Mein Auto. Mein Nordwesten. Mit cambio und metronom unterwegs im Nordwesten

Mit den Zügen des *metronom* sind Sie im Nordwesten schnell und zuverlässig unterwegs. Aber was ist, wenn Sie am Zielort noch weiterfahren möchten? Ob ins Biosphaerium Elbtalau, ins Pietzmoor bei Schneverdingen oder den Landschaftstierpark Arche Warder – wie praktisch, wenn dann noch ein weiteres Verkehrsmittel zur Verfügung steht.

In Bremen, Hamburg und Lüneburg stehen direkt am Bahnhof CarSharing-Autos von cambio bereit – so sind Sie ganz einfach auch ohne eigenes Auto vor Ort mobil. Für Reisende mit Kindern ist dabei besonders praktisch, dass in jedem cambio-Auto ein Kindersitz liegt.

Buchen Sie Ihr cambio-Auto per App, über die Website oder telefonisch. Spontan oder bis zu 180 Tage im Voraus.

Mit cambio stehen Ihnen nicht nur die Fahrzeuge an den Bahnhöfen zur Verfügung, Sie können auf die gesamte cambio-Flotte zugreifen: von wendigen Kleinwagen über geräumige Vans bis zu komfortablen Kombis - jederzeit so viel Auto wie Sie wollen. Welches Fahrzeug Sie buchen, entscheiden Sie von Fall zu Fall selbst. Nach der Fahrt stellen Sie das Fahrzeug einfach wieder auf dem reservierten Stellplatz an der Station ab. Um Reifenwechsel, TÜV, Waschstraße etc. kümmert sich das Fuhrparkteam.

Steigen Sie ins CarSharing ein: Egal, ob Sie häufig oder selten, eher kurze oder eher lange Strecken fahren, für verschiedene Bedarfe gibt es den passenden Tarif. Die

Kosten für die Nutzung eines cambio-Autos berechnen sich dabei immer aus einem Zeit- und Kilometerpreis - Mit CarSharing sparen Sie Geld und Zeit. Und nutzen Sie die neu gewonnene Freiheit doch für schöne Ausflüge in der Region! cambio und *metronom* sind dabei die zuverlässigen Partner an Ihrer Seite.

Weitere Infos gibt es unter www.cambio-CarSharing.de

Werden Sie cambio-Kunde!

Sparen Sie die halbe Anmeldegebühr, wenn Sie bei der Anmeldung Ihre Jahres- oder Monatskarte vorzeigen!

Sie können sich ganz einfach online anmelden. Bringen Sie zur Registrierung im Kunden-Office bitte Führerschein und Personalausweis mit.

Mit Ihrer persönlichen cambio-Karte sind Sie dann in mehr als 210 Städten mobil.

Für jeden Zweck das richtige Auto. Die cambio-Flotte besteht aus Kleinwagen, Kombis und Transportern. In Bremen, Hamburg und Lüneburg stehen darüber hinaus auch E-Autos zur Verfügung.



Wunder- schön!

Foto: fotolia.de



EINE SCHÖNE ZEIT AUF DEM LAND!

Mit dem *metronom* ins Aller-Leine-Tal

Im Süden der Lüneburger Heide zwischen Aller und Leine erwartet Sie eine traumhafte Landschaft mit Wäldern, Heideflächen und Wasserläufen.

Die idyllische Gegend lädt zu Erkundungstouren ein – egal, ob Sie lieber die Wanderschuhe schnüren oder aufs Fahrrad steigen, ob für einen Tag oder ein Wochenende.

Das gute Wegenetz führt durch kleine Dörfer und Flussniederungen oder auf den Deich und bietet so jede Menge Abwechslung. Aber auch Erholung und Entspannung kommen in der Natur nicht zu kurz – hier können Sie richtig auftanken und abschalten.

Weitere Infos: www.aller-leine-tal.de

Natur erleben mit der komoot-App

Exklusiv für *metronom* Kunden haben wir verschiedene Strecken im Aller-Leine-Tal entwickelt, die ganz besonders schön, abwechslungsreich oder kinderfreundlich sind. Diese Wege finden Sie in der App von komoot – der Anwendung für richtig tolle Outdoor-Erlebnisse. Hier gibt's nicht nur eine Karte mit genauen Angaben, sondern auch Infos rund um die ausgewählte Tour. Laden Sie sich einfach die App herunter und suchen Sie sich Ihre Lieblingsstrecke aus. Anreise: mit dem *metronom* Uelzen-Hannover-Göttingen (RE2)
Ausstieg: Eschede, Celle, Großburgwedel oder Isernhagen

Weitere Infos: www.komoot.de



Unser Tipp: eine Floßfahrt auf der Aller

Steigen Sie in Celle aus und machen eine Radtour entlang der Aller (ca. 1 Std.). An der Bannetzer Schleuse steigen Sie auf ein uriges Holzfloß und erkunden das Aller-Leine-Tal vom Wasser aus. Mehr Spaß und Erholung geht nicht.

Info und Buchung:
www.flosserei-aller-leine.de



Genuss Tour!

CELLER WEINMARKT 25.7.-29.7.

Der reine Genuss – so lautet das Motto beim Celler Weinmarkt, einer Traditionsveranstaltung, die weit über die Grenzen der Residenzstadt hinaus bekannt ist. Hier kann man in stilvoller Atmosphäre genießen und entspannen. Im Vordergrund stehen Weine aus den klassischen deutschen Anbaugebieten. Aber auch edle internationale Tropfen warten darauf, verkostet zu werden.

Wann?

25. bis 29. Juli 2018

Mi + Do 15:00 – 23:00 Uhr

Fr 15:00 – 24:00 Uhr

Sa 12:00 – 24:00 Uhr

So 12:00 – 20:00 Uhr

(Änderungen vorbehalten)

Ort: Celler Innenstadt, Großer Plan



Shoppen und Bummeln

Die Celler Altstadt lädt Sie mit ihren historischen Fachwerkhäusern und einer Vielzahl von Geschäften zu einem entspannten Shoppingbummel ein: Vom kleinen inhabergeführten Laden über echte Spezialitätengeschäfte bis zum großen Kaufhaus ist für jeden das Richtige dabei. Da kommen Sie bestimmt mit vielen neuen Lieblingsstücken und tollen Eindrücken wieder nach Hause!

Herzogschloss Celle

Lust auf eine Reise in die Vergangenheit? Bis ins Jahr 1318 reichen die ersten Erwähnungen des stolzen Welfenschlosses zurück, das zugleich das älteste Gebäude in Celle ist. Hier können Sie Stilelemente aus Gotik, Renaissance und Barock bestaunen – und dazu die gesamte Geschichte des Landes, der Residenz und der ehemaligen Bewohner anschaulich erleben.

Öffnungszeiten (Di - So):

Mai – Oktober 11 – 16 Uhr

Öffentliche Schlossführung:

April - Oktober

Di - Fr + So 11 Uhr, 13 Uhr, 15 Uhr / Sa stündlich von 11 bis 15 Uhr

Eintrittspreis (inkl. Residenzmuseum):

ohne Führung 8,- Euro / mit Führung 9,- Euro p. P.
Ermäßigung für Familien, Studenten und Gruppen /
Kinder und Schüler frei

Anreise mit dem RE2:

Vom Bahnhof Celle zu Fuß in ca. 7 Minuten bis zur Bushaltestelle Trüllerstraße, dann mit dem Bus Nr. 13 in knapp 10 Minuten bis zum Schlossplatz

Telefon: 05141 9090850

E-Mail: fuehrungen@celletourismus.de

Weitere Infos: www.celle-fuehrungen.de





Ausflug- hafen!

ENTDECKEN SIE HANNOVERS HIGHLIGHTS

Erlebniswelt Hannover Airport

Ob Kinder oder Erwachsene: Flughäfen faszinieren einfach jeden! In Hannover haben Sie die Chance, einen Blick hinter die Kulissen zu werfen und u. a. bei einer Führung Antworten auf Ihre Fragen zu bekommen – z. B.: Wohin verschwindet das Gepäck nach dem Check-in? Und was macht eigentlich die Flughafenfeuerwehr? Außerdem können Sie in der Ausstellung »Welt der Luftfahrt« das Geheimnis des Fliegens ergründen, im Flugsimulator selbst fliegen, auf der 360°-Aussichtsterrasse Airportluft schnuppern und und und ...

Öffnungszeiten: nach Vereinbarung

Eintrittspreis: abhängig vom Erlebnis

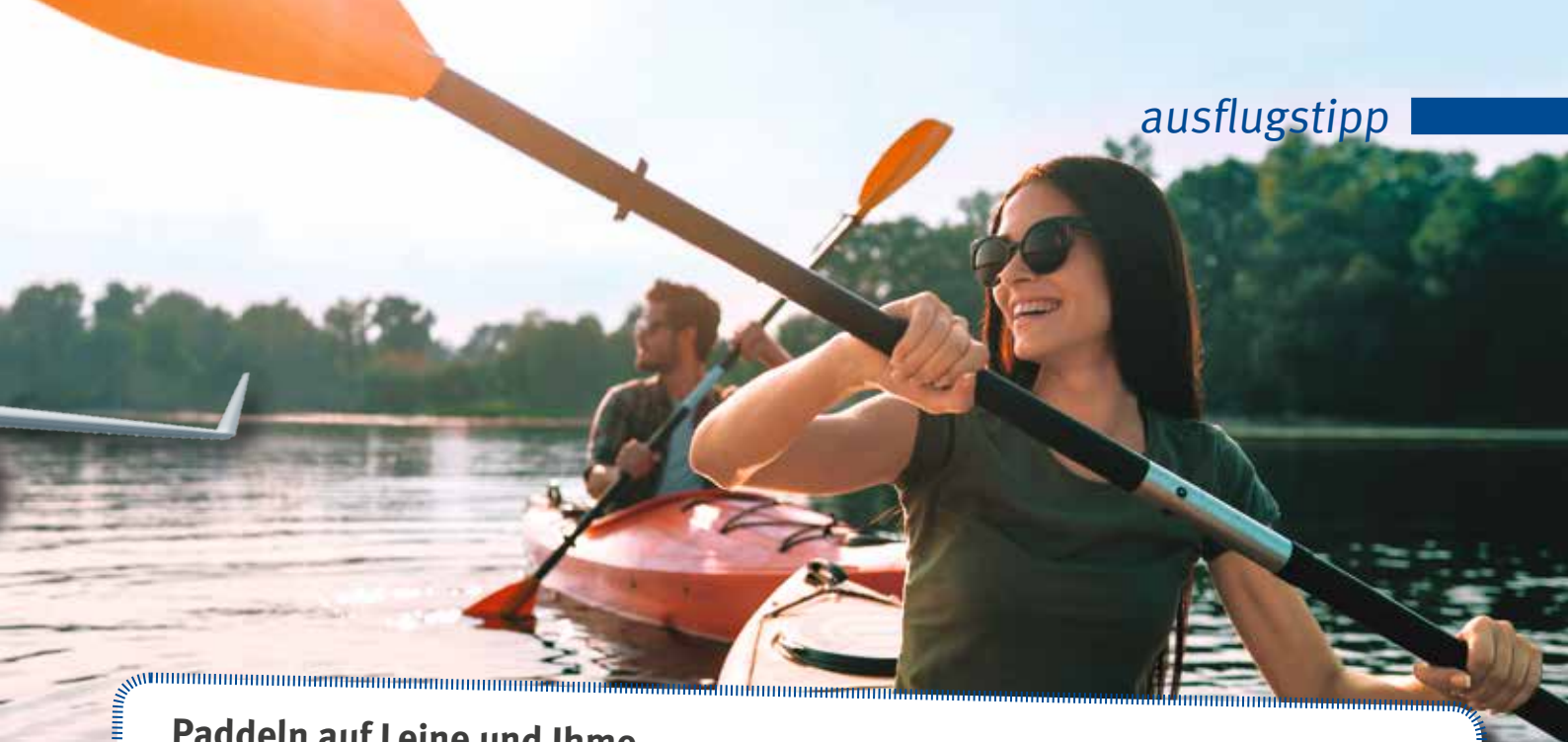
Anreise: mit dem *metronom* RE5 nach Hannover Hbf bzw. Langenhagen Mitte, von dort halbstündlich mit der S5 zum Airport Hannover

Telefon: 0511 977 1353

E-Mail: besucherdienst@hannover-airport.de

Weitere Infos: www.hannover-airport.de/erlebnis





Paddeln auf Leine und Ihme

Das lieben sogar die alteingesessenen Hannoveraner: Schön gemütlich durch die grüne Landschaft der Innenstadt paddeln, am Leineschloss vorbei und dabei die schönsten Seiten der Stadt entdecken. Freuen Sie sich auf eine spannende und aktive Rundtour mit dem Kanu – auch für Kinder ein richtig cooles Erlebnis!

Dauer: ca. 3 Std.

Termine: täglich von April bis Oktober

Eintrittspreis:

20,- Euro /Pers.

Kinder unter 12 Jahren zahlen 50 %

Leistungen: Sitzplatz in hochwertigen Kanadiern (2er/3er/4er Boote) bzw. SUP Boards, Paddel, Schwimmwesten, wasserfeste Gepäcktonnen, Wasserwanderkarten, Sicherheitseinweisung, Guide (nur SUP-Kurs)

Anreise mit dem RE2: Vom Hauptbahnhof Hannover mit der U3 oder U7 bis zur Haltestelle Stadionbrücke fahren, dann Fußweg zur Einsatzstelle ca. 15 Min.

E-Mail: info@leine-erlebnis.de

Weitere Infos und Buchung: www.leine-erlebnis.de



Sea Life Hannover

Los geht's zu einer faszinierenden Reise – von der Leine über das karibische Meer bis in den tropischen Regenwald zum Amazonas. In bunt schillernden Unterwasserwelten können Sie die Lebensräume von Schildkröten, Seepferdchen, Haien, Rochen & Co. entdecken. Mittelpunkt ist das 300.000 Liter fassende Tiefseebecken mit Glastunnel, wo die Meeresbewohner ganz nah an Ihnen vorbeiziehen. Ob Shows, Fütterungen oder interaktiver Tauchgang – hier können Große und Kleine viel entdecken!

Öffnungszeiten:

täglich 10:00 – 18:30 Uhr

Eintrittspreis:

Erwachsene ab 11,95 Euro

Kinder ab 9,45 Euro (Online Preise)

Ermäßigung für (Schul-)Gruppen,
Senioren und Kinder unter 3 Jahren

Anreise mit dem RE2:

vom Hauptbahnhof Hannover mit der U4 oder U5 von der Haltestelle »Kröpcke« bis zur Haltestelle »Herrenhäuser Gärten«

Weitere Infos: www.sealife.de

Hafen- bummel!

BREMEN IM STIL DER FÜNFZIGER JAHRE

In der Überseestadt am Speicher XI wartet Bremens neue Freizeitattraktion auf Ihren Besuch: Eine im historischen Hafenumfeld gelegene Freizeitattraktion mit 11-Stationen-Parcours für Jung und Alt im Stil der 50er. Dabei geht's um Geschicklichkeit, Schnelligkeit, Glück – und möglichst viele Punkte. Dauer für eine Parcours-Runde: ca. 90 Minuten.
Ab 18 Uhr nur für Gäste ab 16 Jahren
Reservierung erforderlich!

Öffnungszeiten:

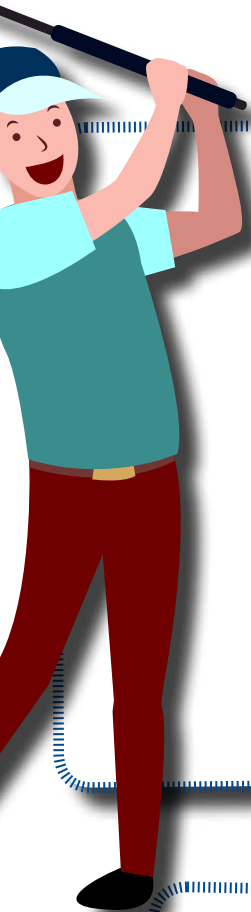
Mi-Do 14:00 – 20:00 Uhr
Fr 14:00 – 24:00 Uhr
Sa 10:00 – 24:00 Uhr
So und Feiertage (Mai – August)
10:00 – 19:00 Uhr
Feiertage (September – April)
10:00 – 20:00 Uhr

Eintrittspreis:

Erwachsene 8,50 Euro
Kinder (5 – 17 Jahre) und Ermäßigte 7,50 Euro
Schulklassen und Gruppen ab 15 P. 7,- Euro p.P.
Kinder bis 4 Jahre frei
Anreise mit RE4/RB41: Entfernung vom Hauptbahnhof Bremen 4,7 km /
Bus Linie 20 oder 26

Weitere Infos: www.hafenrummel.de





SchwarzlichtHof-Indoor-Minigolf

Ebenfalls in der Bremer Überseestadt gelegen, heißt es in dieser Anlage Licht aus, Schwarzlicht an: Nur von Neonfarben beleuchtet, spielen Sie hier Minigolf in ganz besonderem historischen Ambiente und mit ungewöhnlichen Mitteln – einmal sogar mit dem Hammer! Inmitten von echten Fässern, Paletten und Weinkisten absolvieren Sie einen Fantasie-Parcours mit 18 Löchern und jeder Menge Spaß. Dauer pro Spiel: ca. 90 Minuten. Ab 18 Uhr nur für Gäste ab 16 Jahren

Öffnungszeiten:

Di-Do 14:00 – 20:00 Uhr
Fr 14:00 – 24:00 Uhr
Sa 10:00 – 24:00 Uhr
So und Feiertage 10:00 – 19:00 Uhr

Eintrittspreis:

Erwachsene 9,- Euro
Kinder (5 – 17 Jahre) und Ermäßigte 8,- Euro
Schulklassen 7,50 Euro p.P. / Gruppen ab 15 P. 8,- Euro p.P.
Kinder bis 4 Jahre frei

Anreise mit RE4/RB41:

Entfernung vom Bahnhof 4,7 km /Bus Linie 20 oder 26

Weitere Infos: www.schwarzlichthof.de

Universum Bremen

Hier wird Wissen anschaulich gemacht: Rund 300 naturwissenschaftliche Exponate laden zum Anfassen und Staunen ein. Wie kann man die Schwerkraft überwinden? Lassen sich Blitze eigentlich stoppen? Diese und viele weitere Fragen können Sie im Universum® klären – verblüffende Experimente inklusive. Genau das Richtige für neugierige Forscher, ob groß oder klein!

Öffnungszeiten:

Mo-Fr 09:00 – 18:00 Uhr
Sa, So + Feiertage 10:00 – 18:00 Uhr

Eintrittspreis:

Erwachsene 16,- Euro
Ermäßigt 11,- Euro
Familien 40,- Euro

Anreise mit RE4/RB41:

mit der Straßenbahnlinie 6 in etwa 15 Minuten vom Hauptbahnhof zur Haltestelle Universität Süd; dann etwa 5 Gehminuten entlang der Universitätsallee bis zum Universum

Adresse:

Universum Bremen
Wiener Straße 1a
28359 Bremen

Weitere Infos: www.universum-bremen.de





Landlust!



EINE LANDPARTIE MIT ERLEBNISGARANTIE!

Verbinden Sie doch mal einen Ausflug ins Grüne mit kleinen Abenteuern: Der LandPark Lauenbrück ist ein Tier-, Kultur- und Landschaftspark, der für die ganze Familie ein tolles Programm bietet.

Alte Haus- & Nutztierassen können hautnah erlebt und beobachtet werden. Außerdem laden regelmäßig kulturelle Veranstaltungen zu einem Besuch ein. Besonders für Kinder ist der direkte Kontakt von Mensch und Tier – z. B. beim Eselreiten – eine besondere Erfahrung.

Der LandPark Lauenbrück ist komplett barrierefrei angelegt und daher auch für alle geeignet, die nicht mehr gut zu Fuß oder anderweitig gehandicapt sind. Für eine Pause zwischendurch bietet sich das Café-Restaurant LandHof mit leckeren kulinarischen Genüssen aus der Region an.

Öffnungszeiten: täglich 8:00 – 18:00 Uhr

Eintrittspreis:

Personen ab 14 J. 9,00 Euro
Kinder ab 2 – 13 J. 6,50 Euro
Familien (5 Personen) 34,50 Euro
Kinder unter 2 J. Eintritt frei

Anreise mit RE4/RB41:

Entfernung vom Bahnhof Lauenbrück
zu Fuß (ca. 20 – 30 Min.)
mit dem Fahrrad (ca. 10 Min.)
Bus (Bürgerbus Fintel, Linie 10)

Weitere Infos: www.landpark-lauenbrueck.de

Tipp 1: das Lesefreude-Fest für Kinder

Schon zum dritten Mal steigt das bunte Fest für die ganze Familie im LandPark. Schirmherin ist 2018 die Kinderbuchautorin Kirsten Boie.

Vorleser und Liedermacher laden zum Zuhören ihrer Geschichten und Märchen ein, es gibt eine Buchstaben-Rallye, eine Bastelstation, ein Bilderbuch-Kino und viele andere tolle Möglichkeiten zum Lesen und Lernen. Das macht nicht nur den Kleinen, sondern auch Eltern und Großeltern Spaß!

Datum: 17. Juni 2018

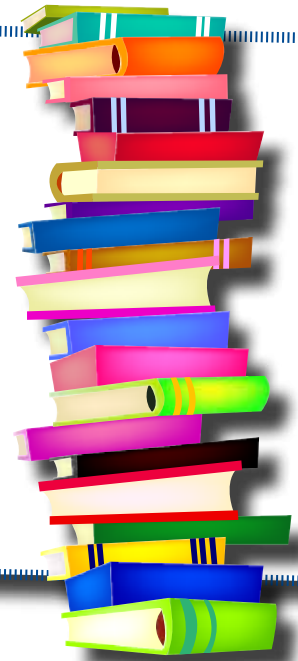
Öffnungszeiten: 12:00 – 17:00 Uhr

Eintrittspreis:

Personen ab 14 J. 9,00 Euro

Kinder ab 2 – 13 J. 6,50 Euro

Kinder unter 2 J. frei



Tipp 2: Poetry im Park

Die besten Poetry Slammer wollen das Publikum mit selbst verfassten Texten auf der Waldbühne überzeugen. Der Open-Air-Poetry-Slam fand 2012 zum ersten Mal statt und hat sich zu einem beliebten Event entwickelt – kein Wunder, denn die Atmosphäre ist wirklich ganz besonders: Umgeben von mächtigen Bäumen, Vogelgezwitscher und anderen tierischen Geräuschen präsentieren die Slammer ihre Texte.

Datum: 15. Juni 2018

Öffnungszeiten: 19:30 – ca. 23:00 Uhr

Eintrittspreis: 15,00 Euro (12,00 Euro ermäßigt)

19:30 – 18:00 Uhr

10,00 Euro

Waldenbrück ca. 3 km

(in)
e 872)

ark.de





Nacht- vergnügen!

ST. PAULI BEI NACHT - AB NACH HAMBURG

Lust auf die Reeperbahn nachts um halb eins? Eine Nacht feiern und staunen auf Deutschlands sündigster Meile? Gar kein Problem – auch wenn Sie nicht in Hamburg wohnen: Unsere Nachtverbindungen bringen Sie auch nach 3 Uhr sicher aus Hamburg nach Hause in Richtung Bremen und Uelzen. Bummeln Sie einfach so lange Sie möchten über die sündige Meile!

Anreise mit all unseren Linien:
Entfernung vom Bahnhof ca. 3 km
zu Fuß (30 min)
Fahrrad (10 min)
U/S-Bahn (Linie S1 bis Reeperbahn)



Alsterschippern...

...auf der Alster? Eine Stunde Segelbootgucken mit Stadtpanorama ist wie ein kleiner Urlaub (Rundfahrt ab 10:00 Uhr). Aber auch auf den idyllischen Seitenarmen gibt es viel zu Staunen, z. B. wunderschöne alte Villen (Kanalfahrt ab 9:45 Uhr). Dazu gibt's Kaffee und Kuchen – das macht auch Kindern und Enkeln Spaß!

Reisezeit: März bis Oktober

Öffnungszeiten: ab 09:45 Uhr

Abfahrt: Hamburg, Anleger Jungfernstieg

Eintrittspreis: Rundfahrt ab 8,- Euro / Kanalfahrt ab 10,- Euro Ermäßigung für Familien und Gruppen

Anreise mit all unseren Linien:

Entfernung vom Bahnhof 1,1 km

zu Fuß (10 min) Fahrrad (5 min) U/S-Bahn (Linie U2, S1, S3)

Telefon: 040-357424-0

E-Mail: info@alstertouristik.de

Weitere Infos: www.alstertouristik.de

Planetarium Hamburg

Ein echter Star für Sternegucker: Vom Planetarium aus geht es auf Entdeckungsreise in die Welt, das Weltall, die Vergangenheit und die Zukunft. Mit modernster Technik werden Ausflüge in den Kosmos zum unvergesslichen Erlebnis. Weitere Highlights: Live-Konzerte, Licht- und Lasershows, Theater, Lesungen, Hörspiele u. v. m. Das Planetarium Hamburg – inkl. Café und Aussichtsplattform – liegt mitten im Hamburger Stadtpark.

Adresse: Planetarium Hamburg, Linnering 1 (Stadtpark), 22299 Hamburg

Öffnungszeiten: Mo geschlossen

Di 9:00 – 17:00 Uhr

Mi-Do 9:00 – 21:00 Uhr

Fr 9:00 – 22:00 Uhr

Sa 12:00 – 22:00 Uhr

So und Feiertage 10:00 – 20:00 Uhr

Eintrittspreis:

11,00 € (bei Veranstaltungen variierende Preise)

Ermäßigt sowie Kinder und Jugendliche bis einschließlich 18 Jahre: 7,00€

Anreise mit all unseren Linien erreichen Sie Hamburg Hbf.: Vom Hauptbahnhof U3 bis Borgweg oder U1 bis Hudtwalckerstraße, von dort ca. 15 min Spaziergang durch den Stadtpark zum Planetarium.

Weitere Infos: www.planetarium-hamburg.de

Ob Firmenausflüge,
Feiern, Klassenfahrt
oder Geburtstage ...
Buchen Sie einfach
unter: 0171/2330446



KLETTERN WAS DAS ZEUG HÄLT
WALDLUFT SCHNUPPERN IN BAD BEVENSEN



Bitte vor Besuch
online unter
www.treetrek.de
reservieren!

DREI GENERATIONEN UNTER EINEM „DACH“

TreeTrek Kletterpark nutzt eine sehr große Fläche - 64.000 qm. Er bietet abwechslungsreiche Hindernisse, die einem auf manchen Teilstrecken das Herz schon mal bis in den Hals klopfen lassen - und dazu mehr Unge- störtheit und Naturerlebnis als andere Kletterparks.

Im TreeTrek sind Sie mittendrin bei alten dicken Kiefern, direkt unter den Spechten, auf Augenhöhe mit den Eich- hörnchen. Wenn Sie im Kletterpark starten, sehen Sie noch nicht, wohin es Sie in einer oder zwei Stunden ver- schlägt. Der Weg ist das Ziel. Sie können ihn nicht se- hen, aber Sie können ihn entdecken. Außerdem achtet TreeTrek darauf, dass nie zu viele Personen gleichzeitig in den großzügig, kreisförmig angelegten Parcours star- ten.

TreeTrek möchte nicht, dass Sie sich mit 100 anderen Kletternden und viel Geschrei auf kleinstem Raum be- wegen und permanent »im Stau« stehen. Sie sollen den Parcours in Ruhe in Ihrem eigenen Tempo bewältigen können.

TreeTrek wurde in enger Abstimmung mit dem Nieder- sächsischen Forstamt, der Naturschutzbehörde sowie der Stadt Bad Bevensen geplant und umgesetzt. Tree- Trek kollidiert nicht mit Belangen des Naturschutzes und hat bewusst ein naturbelassenes Waldstück ausge- wählt, in dem die Erholungsfunktion des Waldes bereits überwog. Das Parcourslayout wurde den vorhandenen Gegebenheiten des Waldes sorgsam angepasst, um Eingriffe in die Natur zu vermeiden.

Firmenausflüge von klein bis groß, Azubis, Schüleraus- tausch, Geburtstage, Jungesellinnenabschiede, Klas-

sen und Familien sind die Hauptgruppen, die TreeTrek in Bad Bevensen besuchen, übrigens genauso viel Frau- en wie Männer. Die jüngsten Kletterfans sind 7, die Äl- testen Anfang 70. Das Gros der Erwachsenen ist 30 - 50 Jahre alt und Teens: 5. - 7. Klasse

TreeTrek in Bad Bevensen hat, im Gegensatz zu den meisten anderen Kletterparks/Kletterwäldern, einen Kiefernwald mit alten hohen Kie- fern. Dies gibt eine helle Atmosphä- re. Die Kletterfans schweben über einem Meer von Blaubeerbü- schen. Im Sommer beson- ders lecker. Im Herbst ge- hen einige Großeltern

Pilze suchen, während die Eltern mit den Kindern im TreeTrek durch die Lüfte schweben. Wenn sie fertig sind, kommt die Fa- milie wieder zu- sammen. Für das Abendessen ist gesorgt.

Häufig sind gleich drei Generationen gleichzeitig beim TreeTrek zu Besuch. Ein Familienspaß für Groß und Klein!

Der metronom bringt Sie auf der Linie RE3/ RB31 ganz entspannt zum Bahnhof in Bad Bevensen. Von dort aus machen Sie einen schönen Spaziergang durch den Kurpark in Bad Bevensen und erreichen in ca. 20 min den TreeTrek Wald Kletterpark. Viel Spaß!

SOMMERZEIT IST PICKNICK

SALAT Á LA METRONOM, FÜR UNTERWEGS GEDACHT UND SCHNELL GEMACHT

Salat á la *metronom* (für 2 Personen)

Wasser in einem Topf erhitzen und den Reis nach Packungsanleitung kochen. Das Fruchtfleisch der Avocado mit Zitronensaft, Mandeln, Knoblauch, Basilikum und Olivenöl fein pürieren und mit Salz und Pfeffer abschmecken. Paprika, Möhren, Schalotten und Tomaten putzen und klein schneiden und in einer Pfanne ca. 2 min braten. Den Reis abschrecken und mit der Avocadopaste und dem Gemüse gut durchmischen und im Kühlschrank über Nacht ziehen lassen. Der Salat ist perfekt für unterwegs: Einfach in eine Tupperdose packen und in der Mittagspause genießen. Nach Belieben kann man den Salat noch mit Käse oder anderem Gemüse mischen. Sonnenblumen- und Kürbiskerne können nach Belieben über den Salat gegeben werden.

what i need

| | |
|----------------|-------------------|
| 1 St | Avocado(s) |
| 1 Bund | Basilikum |
| 50 g | Mandel(n) |
| 1 St | Zitrone(n) |
| 4 EL | Olivenöl |
| 1 St | Paprikaschote(n) |
| 100 g | Cocktailtomaten |
| 2 St | Möhre(n) |
| 1 kleine Tasse | Reis |
| 1 Zehe/n | Knoblauch |
| 1 St | Schalotte |
| 2 EL | Sonnenblumenkerne |
| 2 EL | Kürbiskerne |



PACKLISTE

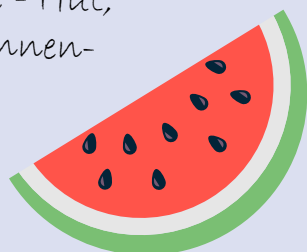
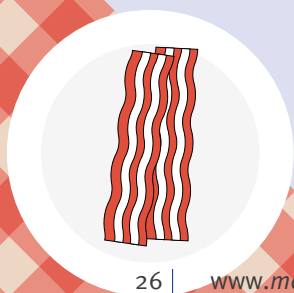
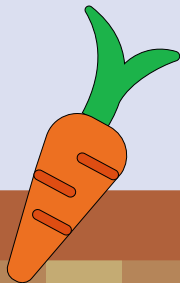
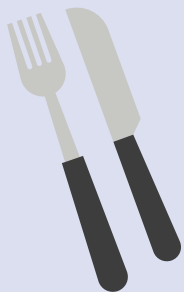
Geschirr - Teller, Löffel, Gabel, Messer und Becher

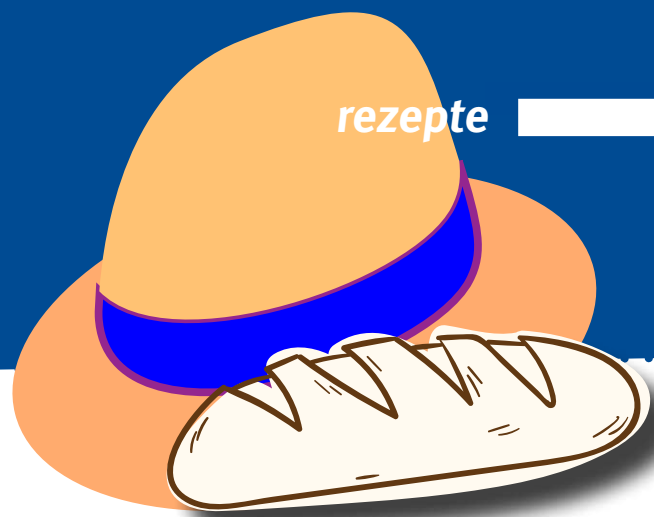
Picknickdecke

Salatbesteck

Servietten

Sonnenschutz - Hut, Creme und Sonnenschirm.





BOCK AUF CROQUE?!

Überbackenes Baguette »Bistro«

Backofen auf 180 ° Ober- und Unterhitze vorheizen. Den Schnittlauch waschen, trocken schütteln und in Röllchen schneiden. Pilze säubern und in Scheiben schneiden. In einer Pfanne das Öl erhitzen und die Pilze anbraten. Mit Salz und Pfeffer würzen. Die Tomaten waschen, Strünke entfernen und in dünne Scheiben schneiden. Das Baguette in der Mitte und dann längs halbieren. Die Baguettehälften mit Salzbutter bestreichen und jeweils mit Schinkenscheiben belegen. Danach die Tomatenscheiben und die Pilze darauf verteilen. Mit Schnittlauchröllchen bestreuen. Käse nach Belieben darauf legen und im vorgeheizten Backofen ca. 5 – 10 Minuten überbacken, bis der Käse zerlaufen ist. Wenn kein frisches Baguette zur Hand ist, können Sie auch Baguettebrötchen (zum Aufbacken) verwenden.



Einkaufszettel.....?

- | | |
|------------|------------------------------|
| 1/2 Bund | Schnittlauch |
| 200 g | Pilze (z. B. Champignons) |
| 2 EL | Öl zum Braten |
| | Salz |
| | Pfeffer |
| 2 St | Tomaten |
| 1 | dünnes Baguette |
| 4 TL | Salzbutter |
| 8 Scheiben | Burgunderschinken |
| 260 g | Käse Scheiben |
| 4 Scheiben | Gurke |

Getoastetes Frühlings sandwich mit mariniertem Gemüse

Backofen auf 180 ° Ober- und Unterhitze vorheizen. Mariniertes Gemüse für das Gemüsesandwich: Blattspinat waschen und verlesen, die Blätter trockenschleudern. Frühlingsgemüse putzen und schälen, Kohlrabi in hauchdünne Scheiben hobeln, leicht salzen. Möhren und Spargel längs halbieren. Zusammen mit 125 ml Wasser, Olivenöl und einer kräftigen Prise Salz und Pfeffer zugedeckt etwa 5 Minuten dünsten. Vom Herd nehmen und mit Zitronensaft abschmecken. Für das Gemüsesandwich: Eier 9 Minuten hart kochen, abschrecken, pellen und in Scheiben schneiden. Dann Frischkäse zusammen mit der Chilisauce cremig rühren. Frühstücksspeck in einer beschichteten Pfanne langsam knusprig braten. Auf Küchenpapier abtropfen. Das Weißbrot für das Gemüsesandwich vierteln und aufschneiden, die Stücke unter dem Ofengrill oder in einem Sandwichgrill hellgolden rösten. Sandwichhälften mit der Bressocrème bestreichen. Das Gemüsesandwich mit Spinat, dem mariniertem Gemüse, Eierscheiben und Speck belegen, mit Granatapfelkernen bestreuen. Deckel auflegen und das Gemüsesandwich servieren.

Einkaufsliste :)

- | | |
|-------------|--|
| 4 St | Eier |
| 100 g | junger Blattspinat |
| 400 g | Frühlingsgemüse (z. B. Kohlrabi, junge Möhren, grüner Spargel) |
| 2 EL | Olivenöl |
| | Salz |
| | Pfeffer |
| 1 EL | Zitronensaft |
| 12 Scheiben | Frühstücksspeck |
| 150 g | Frischkäse |
| 2 EL | Paprika |
| 1 St | Chilisauce |
| | Flute oder ein ähnliches französisches Weißbrot |
| 2 EL | Granatapfelkerne |





WILLST DU MIT MIR PADD



JA



NEIN



VIEL

Maschsee Hannover

Eines der beliebtesten Ausflugsziele und Naherholungsgebiete in der Stadt: Der Maschsee mitten in der City zieht Wassersportler ebenso an, wie er zum Flanieren, Radfahren oder Joggen einlädt. Hannover entspannt an seinem maritimen Paradies: Weit über die Stadtgrenzen hinaus bekannt und sicher eines der beliebtesten Ausflugsziele Hannovers ist der rd. 0,8 Quadratkilometer große Maschsee. www.kanuverleih-hannover.de



Surfkurse in Hamburg

Brett plus Tuch plus Böe – am Ende dieser Gleichung steht ein Breitensport-Klassiker: Windsurfen. Kein Hobby, in das man so nebenbei reinrutscht; die vielen spektakulären Manöver und Tricks, die das dreh- und kippbare Segel ermöglicht, funktionieren nur mit viel Übung. Nichtsdestotrotz können Sie in Einsteigerkursen gute Fortschritte machen, bei Windsurfing-Hamburg oder beim Windsurfing Club Hamburg e.V. www.windsurfing-hamburg.de



Minigolf und Tretbootverleih in Bad Bevensen

An der Kruschendammbücke, zwischen Ilmenau und Rosenbad, liegt unter hohen Bäumen die Minigolfanlage. Hier können Sie in entspannter Atmosphäre und mit Blick auf den Heidefluss Ilmenau und die bunten Tretboote Ihre Fertigkeiten üben. Die Anlage ist eine Miniaturgolfanlage, die klassisch aus 18 Bahnen besteht.
www.minigolf-bad-bevensen.de



Paddeln auf Alster, Flüssen, Kanälen und Fleeten in Hamburg

Paddeln im Hamburger Sommer ist ein echtes Muss unter den Freizeit-Aktivitäten. Sobald sich die Sonne ihren Weg durch die Wolken bahnt, zieht es die Menschen auf die unzähligen Wasserstraßen Hamburgs. Wer kein eigenes Boot oder Kanu hat, leiht sich eines aus. Viele Bootsverleihe betreiben auch einen eigenen gastronomischen Betrieb.
www.hamburg.de/kanufahren/



Mit dem Ruderboot durch den Bremer Bürgerpark

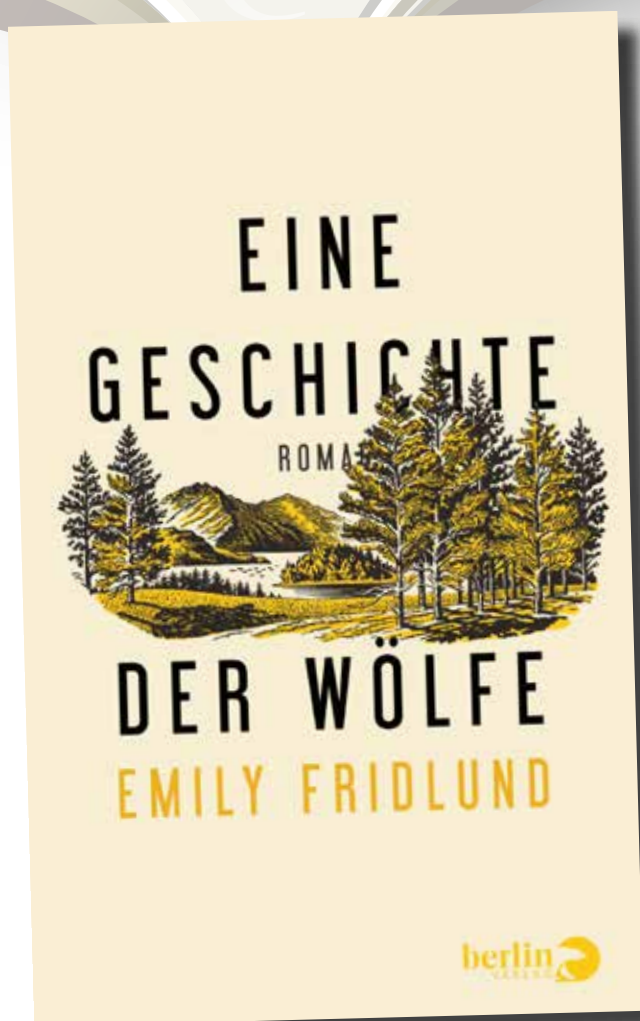
Nicht nur mit dem Motorschiff MARIE kann der Bürgerpark von der Wasserseite aus erkundet werden, auch mit einem der schönen Holzboote des Ruderbootverleihs können Familien auf eine ganz persönliche Entdeckungstour gehen. Je nach Kraft und Laune lässt sich die große Runde rudern (ca. 1,5 Std.) oder der Meiereisee erkunden.
www.buergerpark.de/erleben/



Geführte Kanutouren in Uelzen

Das Uhlenköper-Camp veranstaltet regelmäßig geführte Kanutouren. Diese finden in der Saison meistens donnerstags statt (nach Absprache auch an anderen Tagen möglich). Erfahrene Guides begleiten Sie auf der gesamten Fahrt.
www.kanu-uelzen.de





Eine Geschichte der Wölfe

In den dunklen Wäldern von Minnesota wächst Linda in den kläglichen Überresten einer Kommune auf. Ihre Eltern sind über das Scheitern ihrer Hippie-Ideale zu Eigenbrötlern geworden, in der High-School kommt sie sich vor wie eine Außerirdische. In ihrer Isolation fühlt sich Linda wie magisch hingezogen zu ihrer Klassenkameradin Lily und zu ihrem Geschichtslehrer, Mr. Grier-son. Es ist ein Schock, als der wegen des Besitzes von Kinderpornographie verhaftet wird und dann auch noch Lily von der Schule verschwindet. Linda hat niemand, mit dem sie über all das reden könnte. Da zieht eine Familie neu an den See. Alles bei ihnen scheint Linda gut und schön. Sie wird die Babysitterin des kleinen Paul und sehnt sich danach, zu dieser heilen Familie zu gehören. Doch als Paul schwer krank wird, bleiben seine Eltern seltsam inaktiv. Soll Linda trotzdem einen Arzt rufen und damit das gute Verhältnis zu ihren »neuen Freunden« riskieren? Eine vielleicht unmögliche Entscheidung für eine Vierzehnjährige, die ihr ganzes weiteres Leben beeinflussen wird....

Erschienen am 19.03.2018
 Übersetzer: Stephan Johann Kleiner
 384 Seiten, Hardcover mit Schutzumschlag
 ISBN 978-3-8270-1367-5

Über Emily Fridlund

Emily Fridlund wuchs in Minnesota auf und lebt derzeit in der Finger Lakes Region des Staates New York. Ihre Prosa erschien in zahlreichen Zeitschriften; eine Sammlung ihrer Kurzgeschichten ist im Jahr 2017 in den USA erschienen. Ihr erster Roman »Eine Geschichte der Wölfe« war in den USA nicht nur bei den Independent Booksellers ein Liebling und großer Erfolg, sondern auch bei Barnes & Noble. Seit Erscheinen wurden allein dort über 60.000 Hardcover verkauft.



Foto: Katlyn Rice

Leseprobe zu »Eine Geschichte der Wölfe«

Es ist nicht so, dass ich nie an Paul denken würde. Manchmal kommt er zu mir, bevor ich ganz wach bin, wobei ich mich fast nie erinnern kann, was er gesagt hat oder was ich mit ihm gemacht oder auch nicht gemacht habe. In meiner Erinnerung plumpst mir der Junge einfach auf den Schoß. Bumm. Dadurch weiß ich, dass er es ist: ohne besonderes Interesse an mir, ohne jedes Zögern. Es ist ein Spätnachmittag wie jeder andere, wir sitzen im Nature Center, und sein Körper bewegt sich automatisch auf meinen zu – nicht aus Liebe oder Respekt, sondern einfach nur weil er noch nicht gelernt hat, höflicherweise darauf zu achten, wo sein Körper aufhört und ein anderer anfängt. Er ist vier, er muss ein Eulenpuzzle machen, sprich ihn nicht an. Ich tue es nicht. Eine Lawine aus Pappelflaum schwebt am Fenster vorbei, still und schwerelos wie Luft. Das Sonnenlicht verändert sich, das Puzzle spaltet sich in eine Eule auf und fällt wieder auseinander, ich ziehe Paul auf die Beine. Zeit zu gehen. Es ist Zeit. Aber in der Sekunde bevor wir aufstehen, bevor er seinen Protest herausjammert und darum bittet, noch ein bisschen bleiben zu dürfen, lehnt er sich mit dem Rücken an meine Brust, gähnt. Und es schnürt mir die Kehle zu. Weil es so seltsam ist, wisst ihr? Es ist wunderbar, und es ist traurig, wie gut es sich anfühlen kann, wenn dein Körper für jemanden eine Selbstverständlichkeit ist.

~

Vor Paul kannte ich nur einen Menschen, der vom Leben zum Tod übergewechselt war. Es war Mr. Adler, bei dem ich in der achten Klasse Geschichte hatte. Er trug braune Cordanzüge und weiße Tennisschuhe, und obwohl Amerika auf dem Lehrplan stand, redete er lieber über die Zaren. Einmal zeigte er uns ein Bild des letzten russischen Kaisers, und so stelle ich ihn mir jetzt vor – mit einem schwarzen Bart und Schulterquasten –, obwohl er immer glatt rasiert und emsig war. Wir hatten gerade Englisch, als einer seiner Schüler aus der Vierten hereinplatzte und sagte, Mr. Adler sei hingefallen. Wir stürmten alle auf den Gang hinaus, und da lag er mit dem Gesicht nach unten auf dem Boden, die Augen geschlossen, die blauen Lippen am Teppich festgesaugt. »Ist er Epileptiker?«, fragte jemand. »Braucht er Tabletten?« Wir ekelten uns alle. Die Pfadfinder diskutierten über die richtigen Wiederbelebungstechniken, während die begabten und talentierten Kinder hysterisch flüsternd seine Symptome analysierten. Ich musste mich zwingen, zu ihm zu gehen. Ich hockte mich hin und nahm Mr. Adlers trockenfleischartige Hand. Es war Anfang November. Seine Spucke machte dunkle Flecken auf den Teppich, die Abstände zwischen seinen

japsenden Atemzügen wurden immer länger, und ich kann mich an einen entfernten Lagerfeuergeruch erinnern. Jemand verbrannte Müll in Plastiksäcken, irgendein Hausmeister, der vor dem ersten Schnee Blätter und Kürbisschalen beseitigte.

Als die Rettung Mr. Adlers Körper schließlich auf eine Trage lud, dackelten die Pfadfinder hinterher, die auf irgendeinen Auftrag hofften. Sie wollten eine Tür zum Aufmachen, etwas Schweres zum Heben. Auf dem Gang standen Trauben schniefender Mädchen. Ein paar Lehrer drückten sich die Handflächen an die Brust, wussten nicht, was sie als Nächstes sagen oder tun sollten.

»Ist das ein Doors-Stück?«, fragte einer von den Notärzten. Er war zurückgeblieben, um Salzkracker an benommene Schüler zu verteilen. Ich zuckte mit den Schultern. Ich musste wohl laut vor mich hin gesummt haben. Er gab mir einen Pappbecher mit orangem Gatorade und sagte – als wäre ich diejenige, die er retten wollte, als wäre es seine Pflicht, jedem Lebewesen, dem er begegnete, die Übelkeit zu vertreiben –: »Langsam trinken. Nur kleine Schlucke.«

Damals nannte man uns die Welthauptstadt des Barsches. An der Route 10 gab es ein Schild, auf dem so etwas in der Art stand, und auf die Seitenwand des Diners waren drei Fische mit Irokesenfrisur gemalt. Die warfen einem immer einen flossigen Gruß zu – Grinsen und Augenbrauen, Zähne und Zahnfleisch –, aber sobald die großen Seen im November zugefroren waren, kam niemand mehr von außerhalb zum Fischen oder sonst irgendetwas. Damals gab es das Resort noch nicht, nur ein gammeliges Motel. Das war die Innenstadt: Diner, Eisenwarenladen, Anglerbedarf, Bank. Der eindrucksvollste Ort in Loose River war damals wohl die alte Holzmühle, und das lag bloß daran, dass sie halb abgebrannt war und ihre verkohlten schwarzen Planken über dem Flussufer aufragten. Fast alle offiziellen Gebäude, das Krankenhaus, die Verkehrsbehörde, der Burger King und die Polizeiwache befanden sich im über dreißig Kilometer entfernten Whitewood. Am Tag, an dem die Notärzte Mr. Adler abholten, schalteten sie das Martinshorn ein, als sie vom Schulparkplatz hinunterfuhren. Wir standen alle am Fenster und sahen zu, selbst die Hockeyspieler mit ihren gelben Kappen, selbst die Cheerleader mit ihren elektrisch aufgeladenen Ponyfrisuren. Da hatte es schon heftig zu schneien begonnen. Als der Krankenwagen um die Ecke glitt, harkten seine Scheinwerfer wie wahnsinnig durch die dichten Flocken, die in Böen über die Straße geblasen wurden. »Müssten die nicht die Sirene anmachen?«, fragte jemand, und während ich den letzten Schluck Gatorade in meinem kleinen Becher abschätzte, dachte ich: Wie blöd kann man denn sein?...

Das erwartet Sie von Juni 2018 bis September 2018

Termine, die keiner verpassen sollte.

Tipp! ▶▶▶



- Nordsee-Takt
- Weser-Takt
- Elbe-Takt
- Aller-Takt
- Leinetal-Takt
- metronom Servicecenter

Tipp: An- und Abreise mit dem Niedersachsen-Ticket

**schon ab 7,80€
pro Person**



Einfach unterwegs
Das Niedersachsen-Ticket

www.niedersachsenticket.de



21. Juni 2018 | Hannover
Fête de la Musique

Am 21. Juni kommen hunderte Musikerinnen und Musiker in die City und machen sie zur Bühne. An fast 40 Orten spielen Bands, Chöre, Solisten und Orchester, darunter kleine und große Stars.

Die »Fête de la Musique«, 1982 als Fest der Straßenmusik in Frankreich entstanden, gibt es auf der ganzen Welt. Das größte Musikfest der Welt findet immer am Sommeranfang, am längsten Tag des Jahres und in der kürzesten Nacht statt. Mit ihr feiern Menschen die Kunstform Musik in all ihrer Vielfalt und begrüßen den Sommer.

Menschen kommen zusammen, machen Musik, spielen umsonst und meist draußen. Die »Fête de la Musique« lebt vom Engagement aller: der musikalischen Bürger, der musikhörenden Bürger, der musikfördernden Bürger kurz: der musikliebenden Bürger. Jeder ist also aufgerufen, sich zu beteiligen.

Das weltweite Fest der Völkerverständigung, der Toleranz und Weltoffenheit ist der Paukenschlag zum Sommeranfang.

➔ **Zielbahnhof ist Hannover Hbf (RE2)**

23./24.06.2018 2018 | Bremen

Bremer Keramikmarkt

Bereits seit 1990 findet jedes Jahr im Sommer der Bremer Keramikmarkt im schönen Ambiente der Wallanlagen statt. Gegenüber der Kunsthalle stellen rund fünfzig Werkstätten ihre Produkte vor. Hier haben Sie die Möglichkeit, Keramik in ihrer ganzen Vielfalt zu erleben – von der Gebrauchskeramik bis zum künstlerischen Einzelstück. Stöbern Sie doch einmal nach Ihrer neuen Lieblingstasse, dem großartigen Einzelstück für Ihr Zuhause oder der Skulptur für Ihren Garten. Ein Besuch lohnt sich also für die ganze Familie!

➔ **Zielbahnhof ist Bremen Hbf (RE4/RB41)**



17. August 2018 | Göttingen
The Dire Straits Experience

THE DIRE STRAITS EXPERIENCE

featuring Chris White former member of Dire Straits

Endlich ist es soweit! Vor mehr als 35 Jahren war die legendäre Dire Straits Hymne »Sultans of Swing« zum ersten Mal im Radio zu hören und jetzt kommt die Band THE DIRE STRAITS EXPERIENCE mit den Dire Straits Hits zum KWP Open Air. Nach der Auflösung der Originalband vor über 20 Jahren hat der Saxophonist von Dire Straits Chris White mit THE DIRE STRAITS EXPERIENCE eine strahlende Band formiert, die die magische Rockmusik der Dire Straits wieder auf die Bühnen dieser Welt bringt, verstärkt durch den Schlagzeuger Chris Whitten. In Terence Reis hat White einen würdigen Frontmann gefunden, der die Rolle von Mark Knopfler mehr als ausfüllt. Darüber hinaus vereinte er einige Weltklasse-Musiker, mit das Beste, was die Profimusiker Szene des Vereinigten Königreiches zu bieten hat, zu dieser erstklassigen Band. Sie lassen die Songs »Brothers in Arms«, »Walk Of Life«, »Money For Nothing« u.v.m. wieder live ertönen, mit all ihren Ambitionen, ihrer Großartigkeit und schmerzvollen Schönheit.

➔ **Zielbahnhof ist Göttingen (RE2)**

25. August - 15. September | Bremen Musikfest

2018 findet in Bremen und Umgebung zum 29. Mal das Musikfest statt. Dabei geben sich sowohl renommierte Altmeister als auch talentierte Jungstars die Klinke in die Hand. Sie möchten mal wieder verführt, mitgerissen und verzaubert werden? Dann sind Sie beim 29. Musikfest genau richtig! Über 35 Veranstaltungen in Bremen, Bremerhaven und im Nordwesten bieten hochkarätige Darbietungen erlesener Qualität, die populäre Werke wie Raritäten aus verschiedenen Epochen, Gattungen und Kulturkreisen zum Erlebnis machen – virtuos, berührend, fesselnd, hautnah!

➔ **Zielbahnhof ist Bremen Hbf (RE4/RB41)**



24. August 2018 | Hannover
Dieter Thomas Kuhn & Band

Schon viele Journalisten, Soziologen, Kulturwissenschaftler und Philosophen haben versucht, sich dem Phänomen Dieter Thomas Kuhn & Band wissenschaftlich zu nähern. In einem Punkt sind sich alle einig: Dieter Thomas Kuhn und seine Band nähern sich dem Schlager auf ihre höchst eigene Art und Weise. Nicht ohne Grund strömen die Fans seit über 20 Jahren zu den Konzerten der »singenden Föhnwelle«.

Fernab der wissenschaftlichen Betrachtung bleibt für jeden Beobachter festzuhalten, dass es keinen besseren Ort als ein Dieter Thomas Kuhn-Konzert gibt, um ausgelassen zu feiern, neue Leute kennenzulernen, Freundschaften zu schließen und zu tanzen. Am 24. August kommt der mittlerweile 50-jährige Kuhn mit seiner Band erneut auf die Gilde Parkbühne Hannover.

Kuhn-Konzerte sind Familientreffen, die »Kuhnis« genannten Anhänger sind eine verschworene Gemeinschaft, die jeden gerne aufnehmen. Hier haben alle Spaß, lernen neue Freunde kennen, treffen alte Freunde wieder. Alle feiern mit allen. Alle lieben alle und alle lieben Dieter Thomas Kuhn.

➔ **Zielbahnhof ist Hannover Hbf (RE2)**

1. September 2018 | Hamburg Lunch mit Führungen in der Kunsthalle

Vier Gänge, zwei Führungen, ein Preis, 40 € inklusive. Reservierung im THE CUBE unter Tel. 040 30375196 Kunst- und kulinarische Genüsse in den Restaurants der Hamburger Kunsthalle: vom späten Frühstück bis zum Lunch. Ihr Kunst-Tag beginnt um 10:30 Uhr im neu gestalteten Museumscafé »Das Liebermann« mit Kaffee/Tee und Croissant. Um 11 Uhr startet Ihre Führung durch die Sammlung oder eine Ausstellung. Es folgt ein 4-Gänge-Menü im Restaurant »The Cube«. Zum Dessert erwartet Sie gegen 13:15 Uhr ein weiterer Kunstgang.

➔ **Zielbahnhof ist Hamburg Hbf (RE3/RB31)**



6. September 2018 | Lüneburg
Pablo Held Trio - Live

Das Jazz Trio überschreitet die Grenzen zwischen Komposition und Improvisation, indem es auf Festlegungen – eine Abfolge von Themen und einen vorgezeichneten Weg, diese zu präsentieren – bei Konzerten verzichtet. Das Risiko radikaler Spontaneität verleiht dem Trio seit Jahren Flügel, so dass es zum Modell einer Ästhetik geworden ist, welche man nur bei wenigen Künstlern findet. Die Kohäsion des Pablo Held Trios beruht auf Freundschaft und auf dem schöpferischen Willen, beständig Neuland zu betreten. Das künstlerische Gewicht und die Eigenständigkeit der drei Ausnahmemusiker ist ein Anziehungspunkt für einen wachsenden Kreis kongenialer Musiker des europäischen und amerikanischen Kontinents, die das Trio häufig erweitern. Die Zusammenarbeit mit dem Münchner Label Piouet Records ist für die Entfaltung dieser Gruppe von unschätzbare Bedeutung und auf nunmehr acht CDs dokumentiert.

➔ **Zielbahnhof ist Lüneburg (RE3/RB31)**

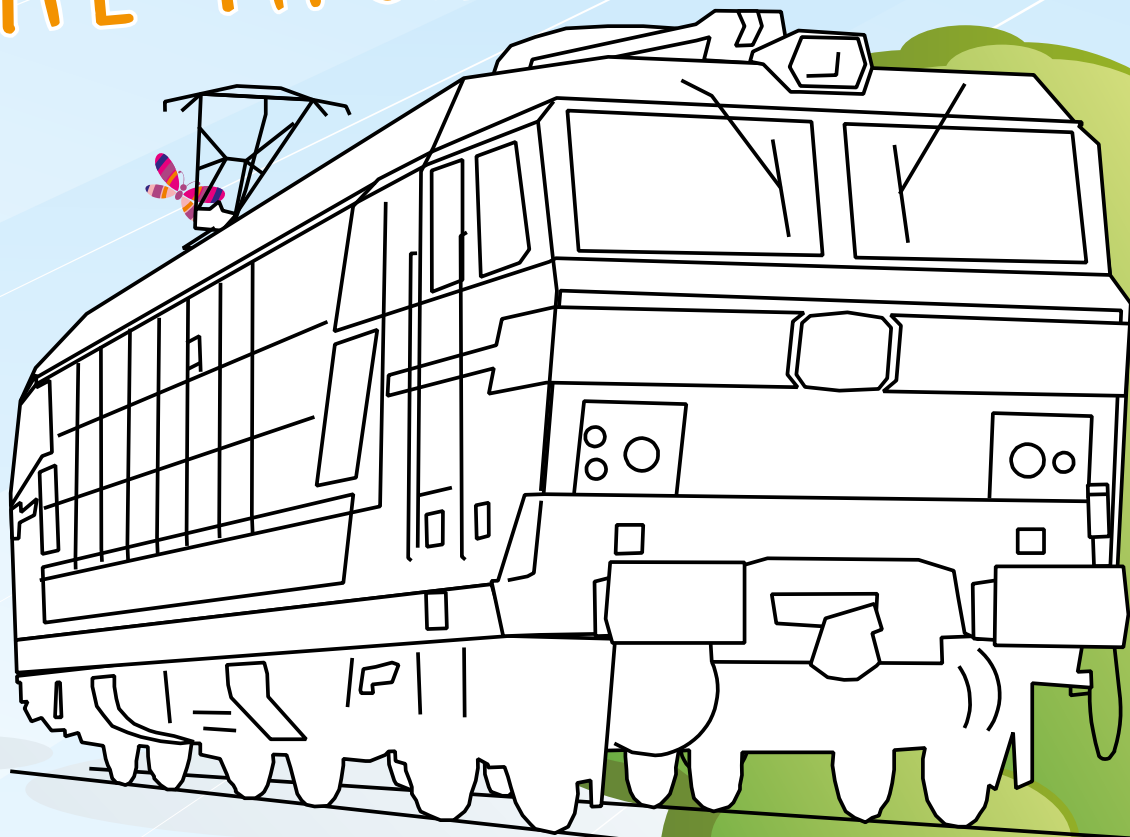
1. September 2018 | Hamburg Die große Heinz Erhardt Show

Die große Heinz Erhardt Show - Das Musical über den unvergessenen Schelm! Samstag, 1. September 2018, 19:30 Uhr Engelsaal, Valentinskamp 40 - 42, 20355 Hamburg

Tickets unter: www.regioactive.de

➔ **Zielbahnhof ist Hamburg Hbf (RE3/RB31)**

MAL MICH AN!



SUDOKU FOR KIDS

| | | | |
|---|---|---|---|
| | 3 | | |
| 1 | | 3 | 4 |
| | 1 | | |
| | | 1 | |

| | | | |
|---|---|---|---|
| 2 | | 4 | 3 |
| 3 | | | |
| | | | |
| 4 | 2 | | 1 |

Früher unterwegs durch den SOMMERFERIEN-BONUS

In den Sommerferien vor 9 Uhr mit dem Niedersachsen-Ticket fahren

**SOMMER
FERIEN
BONUS**

Vom 28.6. bis 8.8.2018 gilt das
Niedersachsen-Ticket
auch Montag bis Freitag
vor 9 Uhr.

**Machen Sie mehr
aus Ihrem Ferientag!**

Auch in diesem Jahr gibt es wieder die Aktion SOMMERFERIEN-BONUS!

Dann gelten vom 28.6.2018 bis 8.8.2018 das Niedersachsen-Ticket und das Niedersachsen-Ticket plus Groningen an jedem Tag bereits vor 9 Uhr! So kann der Tagesausflug mit der Familie oder mit Freunden schon früher beginnen, weil Fahrten mit den Nahverkehrszügen und diesen beliebten Tickets im Gepäck ohne zeitliche Einschränkungen möglich sind.

Die Nutzung aller Stadt- und U-Bahnen in Niedersachsen, Bremen (im VBN auch alle Busse) und Hamburg (HVV Hamburg AB) sowie vieler Busse ist dann ebenfalls vor 9 Uhr erlaubt (Infos dazu unter www.niedersachsenticket.de).

Alle anderen Regelungen bleiben unverändert.

Da die Anpassung aller Fahrkartenautomaten nicht möglich ist, werden im Aktionszeitraum weiterhin Niedersachsen-Tickets ausgegeben, auf denen der Hinweis zur Gültigkeit ab 9 Uhr von Montag bis Freitag aufgedruckt ist. Die Tickets werden dennoch an allen Tagen ab 00:00 Uhr anerkannt. Bleibt nur noch zu klären, wo es hingehen soll: Ob Kletterpark, Spaßbad oder Mitmach-Aktionen im Museum – viele Ideen für spannende Ausflugsziele finden Sie auf der Website.

metronom

Herausgeber

metronom
Eisenbahngesellschaft mbH
Sankt-Viti-Straße 15
29525 Uelzen
Tel.: 05 81 | 97 164 164
www.metronom.de

Redaktion

Björn Pamperin [V.i.S.d.P.]
Heike Proß [heike]
Anna Jäger
momente@der-metronom.de
cre8 – Agentur für Kommunikation
im Verkehrswesen GmbH & Co. KG

Gestaltung

cre8 – Agentur für Kommunikation
im Verkehrswesen GmbH & Co. KG
Nina Meyer
Kay Steinmann
Jaren Steinmann
info@cre8-uelzen.de

Druck

FIND Druck- & Medienwerkstatt
Steinrader Hauptstraße 54
23556 Lübeck
Erscheinungsweise
vierteljährlich
37.000 Exemplare

Niedersachsen-Ticket

Gilt Mo.–Fr. von 9:00 bis 3:00 Uhr,
Sa., So. & feiertags schon ab 0:00 Uhr

| Zusammen fahren und sparen! | |
|-----------------------------|----------|
| | × 7,80€ |
| | × 8,75€ |
| | × 10,33€ |
| | × 13,50€ |
| | × 23,00€ |

VORFAHRTTICKET!

Kein Verkauf von Fahrkarten im Zug!

metronom Servicecenter

- **Servicecenter Buchholz (Nordheide)**
Bahnhofsstraße 1, 21244 Buchholz
- **Servicecenter Winsen (Luhe)**
Bahnhofsplatz 2, 21423 Winsen
- **Servicecenter Hamburg Hbf**
Steintorwall 15, 20095 Hamburg
- **Servicecenter + Reisebüro Eschede**
Bahnhofsstraße 50, 29348 Eschede

metronom Kundenzentrum & Fundbüro

St.-Viti-Str. 15
29525 Uelzen
Tel.: (0581) 97 164-164
Fax: (0581) 97 164-169
E-Mail:
kundenzentrum@der-metronom.de
(Mo–Fr 7:30 – 18:30 Uhr)

Aktuelle Verkehrsmeldungen und mehr:

facebook.com/metronom.
Eisenbahngesellschaft

@metronom4me

metronom.de/app



- **Nordsee-Takt (RE 5)**
- **Weser-Takt (RE 4/RB 41)**
- **Elbe-Takt (RE 3/RB 31)**
- **Aller-Takt (RE 2)**
- **Leinetal-Takt (RE 2)**
- **metronom Servicecenter**
- **enno Service Center**



Unser Service für Sie:

- Fahrrad Wagen**
- Snack Wagen**
- Alkoholfrei**

Hier gibt es Niedersachsen-Tickets

www.metronom.de

(0581) 97 164-164 (Mo–Fr 7:30 – 18:30 Uhr)

Internationaler Feuerwerks Wettbewerb Hannover Herrenhausen 2018

Prächtige Fontänen, bezaubernde Blumenbeete und amnütige Statuen: Der Große Garten, das Herzstück der Herrenhäuser Gärten, ist die berühmteste Attraktion Hannovers. Jahr für Jahr begeistert hier Deutschlands erster Feuerwerkswettbewerb aufs Neue – er zählt zu den weltweit bedeutendsten seiner Art. Das einzigartige Ambiente des Großen Gartens, ein auf das Teilnehmerland abgestimmtes Rahmenprogramm und die unerschöpflichen Ideen der weltbesten Pyrotechniker garantieren ein mitreißendes Fest für die ganze Familie.

Öffnungszeiten: 18.08./01.09./15.09.2018 18:00 Uhr

Eintritt: 21,00 Euro

Kinder ab 6 Jahre, Schüler, Studenten, FSJ, Rentner, Schwerbehinderte gegen Nachweis. Kinder bis 5 Jahre haben freien Eintritt.



Anreise: Entfernung vom Bahnhof 4,5 km, Stadtbahn U4, U5 ab Kröpcke bis Herrenhäuser Gärten

© Malte Retler

100 Jahre Seilbahnberg

Ein Fest für die gesamte Familie! Das Jahr 2018 steht ganz im Zeichen des Lengeder Seilbahnberges. Denn vor 100 Jahren entstand dieses besondere Wahrzeichen. Zu diesem Anlass findet direkt vor Ort am Seilbahnberg ein großes Fest für Lengeder und Besucher aus der Umgebung statt.

Öffnungszeiten: 15.09.2018 ab 14:00 Uhr

weitere Infos: www.lengede.de

Anreise beide: Entfernung vom Bahnhof 3 km, Bus-Linie 516



3. Lengeder Apfelfest

Das 3. Apfelfest der Gemeinde Lengede findet direkt gegenüber vom Seilbahnberg auf der Streuobstwiese statt. Ein kulinarischer Sonntag rund um den Apfel – mit musikalischer Unterhaltung, vielen verschiedenen Köstlichkeiten zum Essen und Trinken und zahlreichen Möglichkeiten, den Apfel einmal auf eine ganz andere Art und Weise kennenzulernen und genießen zu können.

Öffnungszeiten: 16.09.2018 ab 11:00 Uhr

weitere Infos: www.lengede.de



Schloss Gifhorn mit Historischem Museum

Das Welfenschloss Gifhorn stammt aus der Renaissancezeit und diente Herzog Franz von Braunschweig und Lüneburg als Residenz. Im Schloss befindet sich das Historische Museum mit Exponaten zur Ur- und Frühgeschichte sowie zur Stadtentwicklung und Naturkunde. Herzog Franz von Braunschweig und Lüneburg residierte von 1539 bis 1549 im Gifhorner Welfenschloss. 1547 ließ er eine Schlosskapelle bauen. Die Schlosskapelle ist im Rahmen eines Besuches des Historischen Museums im Schloss zu besichtigen.

Öffnungszeiten:

Di - Fr 14:00 - 17:00 Uhr
Sa, So, feiertags 11:00 - 17:00 Uhr

Eintrittspreis:

Erwachsene 3,50 Euro
Kinder bis 11 J. frei

Kinder von 12 - 18 J., Schüler,
Familien (2 Erwachsene plus Kinder) 8,00 Euro

EXPOSEUM - Das Museum der EXPO 2000

An 153 Tagen fand mit der EXPO 2000 die erste Weltausstellung in Deutschland statt.

Im EXPOSEUM kann dieses einmalige Ereignis multimedial erinnert werden.

Ausstellung:
Masterplan und Geländemodell (30 m²) der EXPO 2000

- Informationsstele zur Geschichte der Weltausstellungen
- Foto-Ausstellung EXPO 2000
- Zahlreiche Exponate aus den Themenparks und Pavillons der EXPO 2000
- EXPO-Maskottchen TWIPSY, Original thailändischer Tempel von der EXPO 2000, Riksha, chinesischer Drache 8 m, Kunstgegenstände,



Anreise:
Entfernung vom Bahnhof ca. 4 km,
Bus-Linie 100 bis Rathaus

- Informationen zu den EXPOS nach 2000 und zu den künftigen Weltausstellungen
- Temporäre Ausstellungen, z. B. 3-D-Fotos von den EXPOS 2000 Hannover und 2010 Shanghai oder Ausstellungen zu den Themen «165 Jahre Weltausstellungen» bzw. EXPO Milano 2015, Expo Astana 2017
- Während der Öffnungszeiten laufen im Kino-Raum Filme von der EXPO 2000 und anderen Weltausstellungen

Öffnungszeiten:

sonntags 11:00 - 16:00 Uhr oder Führungen in Gruppen nach Vereinbarung

Eintritt:

Erwachsene 2,50 Euro
Es gibt Ermäßigung für Kinder 1,00 Euro, Familien 5,00 Euro



Anreise:
von Hannover Hbf mit der U6 «Messe/Ost» bis Haltestelle Ost/EXPO Plaza (25 min.)

Wohin in eurer Freizeit? enno zeigt es euch!



Citybeach Hildesheim

Für Urlaubsfair und Strand-Feeling mitten in der Hildesheimer Innenstadt sorgt jedes Jahr im Sommer der Citybeach am Platz An der Lilie. Die schönste Freiluftveranstaltung der Region! Jede Menge Sand, Palmen, Liegestühle, Strandkörbe und kühle leckere Drinks versetzen euch in Urlaubsstimmung.

Termin:
29.06. - 02.09.2018

Öffnungszeiten:
wochentags täglich
12:00 - 22:00 Uhr am Wochenende zu Sonderveranstaltungen bis 23:00 Uhr

Eintritt:frei



© Hildesheim Marketing

Anreise Citybeach:
Entfernung vom Bahnhof 1 km
Anreise Domuseum:
Entfernung vom Bahnhof 1,2 km, Bus-Linie 1, 4

Sommerfest im Allerpark

Am 21. Juli 2018 feiert das Sommerfest im Allerpark sein 10-jähriges Jubiläum. Die Wolfsburg AG lädt euch gemeinsam mit den Anliegern, Radio 21 und der Wolfsburger Allgemeinen Zeitung zu einem abwechslungsreichen Unterhaltungsprogramm aus Spiel- und Erlebnisangeboten sowie Live-Musik ein. Auf der Veranstaltungsfäche zwischen kolumbianischen Pavillon, Badeland und dem Hotel Courtyard by Marriott werden sich interessierte Wolfsburger Vereine und touristische Institutionen von 11 bis 18 Uhr präsentieren.

Öffnungszeiten:
11:00 bis 18:00 Uhr
Eintrittspreis:
frei

Anreise:
Entfernung vom Bahnhof 2 km
Bus-Linien 201, 202, 213 bis Haltestelle Allerpark



© WMG Wolfsburg





Stöbern und Bummeln ein

Ein Bummel durch Hildesheims gemütliche Einkaufsstraßen lohnt sich immer. Trotz der Größe der Stadt und der beachtlichen Anzahl von weit über 300 Einzelhandelsgeschäften sind die Wege kurz und die Geschäfte schnell und bequem zu Fuß zu erreichen.

Entspanntes Schlender-Shoppen in Hildesheim



Mitten in Wolfsburg liegen die Designer Outlets, das erste innerstädtische Outlet Center Deutschlands. In eindrucksvoller Architektur findet ihr über 70 internationale Top-Marken. Das ganze Jahr über erwartet euch gegenüber der Unverbundlichen Preisempfehlung bis zu 70 % reduzierte Preise. Hier findet ihr Musterkollektionen, Produktionsüberschüsse, Markenware aus der Vorsaison und 1b-Vare, Warum also auf günstige Gelegenheiten warten?

Edonach in das Designeroutlet-Wolfsburg



Erst sehr gut essen, dann in eine mondäne Bar und Champagner genießen. Oder wie unter Studenten üblich: Gyros/Tacos/Tandoori (in Wolfsburg ist das alles einheimische Küche) und dann ein Bier in einer der बहुतसाम renovierten Kneipen, die sich den Charme früherer Jahrzehnte bewahrt haben. Die für Wolfsburg typische offene, freundliche Atmosphäre findet sich hinter allen Türen.

Einkaufen in der City-Galerie Wolfsburg





»Shopping mit«

freizeit

Shopper in der Löwenstadt Braunschweig

Braunschweig ist die führende Einkaufsstadt in der Region. Die le-
bendige und pulsierende Innenstadt
macht den Bummel zu einem Erlebnis.
Das Angebot des Braunschweiger Einzelhandels ist hochwertig und vielfältig. Die große Zahl inhabergeführter Fachgeschäfte spricht für Qualität. Moderne Filialisten runden das Angebot ab



Hannovers Stadtteile laden zum

Exklusive Geschäfte und die bunte Welt der großen Kaufhäuser erwarten den Besucher am Kröpcke. Hannovers zentralster Platz – autofrei und wichtigster Knotenpunkt der Stadtbahn – ist nach dem Pächter des traditionsreichsten Cafés am Platze benannt. Wer sich in Hannover nicht »unterm Schwanz« des Ernst-August-Denkmales vor dem Hauptbahnhof verabredet, der trifft sich an der historischen Kröpcke-Uhr.



Golfstrom, Wolfsglut oder Kräuterkörn... Allesamt werden aus natürlichen Essenzen hergestellt. Ohne naturidentischen Aromen oder Geschmacksverstärker, Gluten oder aromaverstärkende Stoffe. Eine hochwertige Qualität, auf die seit Jahrhunderten großen Wert gelegt wird.

Sülfeld ist der westlichste Stadtteil von Wolfsburg, gelegen im Tal des Baches Mühleniede. Sülfeld hat etwa 3.000 Einwohner, eine Kirche, eine Schlemse und eine Brennerei für Korn, Brände und Geiste – und seit einiger Zeit auch für Whisky.

Die Gründung geht in die Zeit des Dreißigjährigen Krieges zurück. Hans Lübbecke kämpfte mit von Knesbeck gegen bischöfliche Truppen, 1640 gründete er das Gut. Wilhelm Lübbecke, ein Enkel von Hans Lübbecke, bekam 1706 das Braubrennrecht. Das war früher ein Gebietsmonopol, das vom Geller Fürstenhof verliehen wurde. Die Familientradition wurde jedoch 1867 durch den Typhustod von Wilhelm Lübbecke und seiner Frau unterbrochen. Hundert Jahre hat es dann noch gedauert, bis 1968 der Sülfelder Betrieb wieder in Eigenbewirtschaftung der Familie übernommen wurde.

Vor Jahren ist in Wolfsburg-Sülfeld eine Getzobrennerei hinzugekommen, in der Kräutergeiste, »Botanicals« und Früchte destilliert werden. Seit Ende 2013 haben die Sülfelder auch eine Whiskybrennerei. Vom Maischen des Getreides über das Brennen bis hin zur jahrelangen Lagerung in Eichenfässern passiert alles in Sülfeld unter einem Dach. Damit ist den Sülfeldern etwas Besonderes gelungen, denn was in Schottland oder Irland eine alte Tradition hat, steckt in Deutschland noch in den Kinderschuhen: Nur im Harz, Schwarzwald und Bayern gibt es bereits einige wenige Whiskybrennereien. Ein Besuch des Hofes, lohnt sich zu jeder Jahreszeit. Der große Kopfteinpfasterhof bietet Kulisse für Handwerkermärkte, Treckertreffen und Brennereifeste sowie ein individuell anzumeldes Schau-Brennen, bei dem Gruppen in die Geheimnisse des Handwerks hineinschnuppern und probieren dürfen. Über das Sortiment können Sie sich auf der Homepage unter www.suefelder.de informieren oder einfach den Hofladen besuchen! Dort erwartet Sie stets ein gut gelaun-

Öffnungszeiten des Hofladens:

- Montag – Freitag**
09:00 – 12:00 Uhr
- Samstag**
14:00 – 18:00 Uhr
- 10:00 – 12:30 Uhr**

Buche das Schau-Brennen unter:
Tel.: 05362-932790

Sülfelder Guts-hof | Brennerei
Dorfstraße 27-2938442 Wolfsburg

tes Team. Es darf noch nach Herzenslust gekostet werden. Aufwendige Verpackungen für besondere Anlässe gehören ebenfalls zum Repertoire. Alle Produkte sind in Gebindegrößen von 0,35 Liter bis 1 Liter erhältlich. Verschiedenste Schmuckflaschen gibt es in den Größen von 0,04 Liter bis 1,5 Liter. Die Schmuckflaschen werden nach deinen Wünschen befüllt und verpackt. Es besteht die Möglichkeit, Sondereriketten zu Jubläen, Hochzeiten, Geburtstagen etc. drucken zu lassen. Lass dich beraten und überrasche deine Lieben mit einer besonderen Köstlichkeit!

Mehr Informationen unter: www.suefelder.de

Der enno bringt dich ganz gemütlich zum Wolfsburger Hbf (RE30/RE50). Am Hauptbahnhof steigst du in die Buslinie 180. Nach 17 Haltestellen (ca. 24 Minuten) bist du in Sülfeld.

Sülfelder Gutshof | Brennerei

300 Jahre Familien tradition

Edle Liköre und Brände aus der Brennerei Sülfelder



Zu erreichen mit dem Niedersachsen-Ticket oder dem Tagesticket des VRB.

Tipp: An- und Abreise mit dem Niedersachsen-Ticket schon ab 7,80€ pro Person

Einfach unterwegs
Das Niedersachsen-Ticket

www.niedersachsenticket.de

Feinschmecker finden in Wolfsburg einen interessanten Anlaufpunkt: Eine Kornbrennerei. Wir verraten wo...



eno hält auch in Wolfsburg:
Denn mit eno fährst du immer gut -
und nicht an deinem Ziel vorbei.



ANHALTERI

Für die Baustellen werden wir einen entsprechenden Ersatzverkehr mit Bussen einrichten. Über die geänderten Fahrten informieren wir euch rechtzeitig gesondert auf unserer Webseite unter:
www.der-anno.de/fahrplan/baustellen-uebersicht/

- ☛ 18.08./19.08. | Weichenarbeiten
 Aufgrund von Gleis- und Weichenarbeiten kommt es auf der Linie RE50 (Braunschweig – Wolfsburg) am Wochenende 18.08./19.08./2018 zu Zugausfällen im Nachtverkehr Sa auf So und So auf Mo.
- ☛ 29.09./30.09. | Gleisarbeiten
 Aufgrund von Gleisarbeiten kommt es auf der Linie RE50 (Hildesheim – Wolfsburg) am Wochenende 29.09./30.09./2018 zu Zugausfällen im Nacht- und Frühverkehr zwischen Braunschweig und Wolfsburg.

Hildesheim - Braunschweig - Wolfsburg



«Mit dem Sommerfestival freuen wir uns auf eine besonders erlebnisreiche Zeit in der Autostadt. Unsere Gäste erwarten sechs Wochen voller Spaß zum Mitmachen, Stauen und Entspannen. Damit bieten wir nach dem Wolfsburger Stadtgeburtstag für die Menschen der Region ein weiteres Highlight und mit den vielen neuen Angeboten auch gleich das perfekte Programm für die Sommerferien«, sagt Roland Clement, Vorsitzender der Geschäftsführung der Autostadt.

- ✓ Spaß für die ganze Familie vom 18. Juli bis 26. August
- ✓ Action auf Riesenrutschen und gigantischen Airtamps
- ✓ Shows des Cirque Nouveau auf zwei Bühnen, Straßenzirkus im Park der Autostadt
- ✓ Entspannung am Wasser auf Cool Summer Island

Zum Sommerfestival verwandelt sich die Autostadt in Wolfsburg vom 18. Juli bis 26. August in eine einzigartige Erlebnislandschaft – für Kinder, Jugendliche und Erwachsene. Riesige Rutschen und Airtamps bieten Action, für Spaß im Hafenbecken sorgen Elektro-Waterbuggys oder Loungetreiboote und die passende Atmosphäre zur Erholung wartet auf der schwimmenden Insel Cool Summer Island. Bis zum 12. August zeigen internationale Künstler des Cirque Nouveau spektakuläre Shows auf der großen Bühne im Hafenbecken und im Zirkuszelt hinter dem Nutzfahrzeuge Pavillon. Den Park der Autostadt verwandeln

Action, Abenteuer und Akrobaten: Das Sommerfestival der Autostadt

Anreise:
 Die Autostadt liegt direkt gegenüber der enno-Haltestelle am Hauptbahnhof Wolfsburg



Zwei neue enno-Treffpunkte

Hole dir dein Niedersachsen-Ticket an diesen Verkaufsstellen



Buchhandlung König – SCM Shop Fallersleben

In der Buchhandlung König gibt es eine riesen Auswahl von Büchern, Filmen, Musik und Geschenkartikeln, die das Leben schöner machen und jetzt auch das Niedersachsen-Ticket!

Buchhandlung König
SCM Shop Fallersleben
Bahnhofstr. 10
38442 Wolfsburg

fon: 05362 126280
fax: 05362 126279
web: www.scm-fallersleben.de

Rundum-Reise-Service Marion Ludwig e.K.

Das Reisebüro Team berät dich jederzeit sehr gerne und steht natürlich für individuelle Reisewünsche tatkräftig zur Seite – jetzt auch mit dem Niedersachsen-Ticket.

Marion Ludwig e.K.

Gerhardstraße 46

31241 Ilsede

Fon 051 72-9496070

Fax 051 72-9496075

info@rundum-reise-service.de

www.rundum-reise-service.de



Liebe Fahrgäste,

die Region blüht auf! Überall zwischen Hannover, Gifhorn, Wolfsburg, Braunschweig und Hildesheim ist es bunt. Und das liegt nicht nur an den vielen Blumen.

In der ganzen Region gibt es unzählige Veranstaltungen, Märkte und Festivals.

Die schönsten Ausflugsstipps in der Region für die Familie, Freunde oder als Paar findet ihr ab sofort im neuen enno Freizeitfahrplan: auf allen Zügen und dort, wo es auch die momente gibt.

Übrigens: Vom 11.06. bis 01.07. könnt ihr enno wieder eure Meinung sagen. In dieser Zeit befragen wir euch in den Zügen des enno, wie zufrieden ihr mit uns seid und was wir noch besser machen können. Bitte helft mit – es dauert nicht lange, tut nicht weh und ist wichtig für deinen Komfort im enno. Vielen Dank!

Für alle Schüler und Studenten - nicht vergessen: Sicherheit euch jetzt das Schülerferienticket. Für nur 32,00 EUR die ganzen Ferien in ganz Niedersachsen fahren.

Viel Spaß und gute Fahrt

Björn Pamperin
enno Zufriedenheitsminister



inhalt

04

Neue Treffpunkte im enno Netz



08

Brennerei Sülfelder in Wolfsburg



10

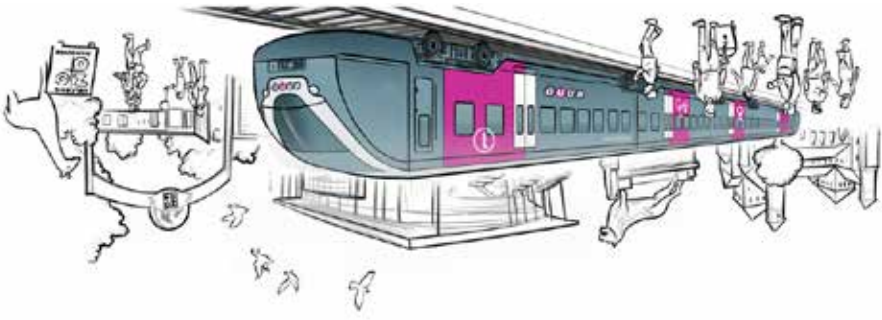
Shoppen mit enno

12

Kreuzworträtsel

14

Wohin in meiner Freizeit? – Ausflugsziele





Niedersachsen/Bremen

Schüler FerienTICKET

28.06. - 08.08.2018

Das
6-Wochenticket
mit dem Plus++
Bonusheft | gratis |
mit coolen Rabatten
| günstig fahr'n
mit Bus & Bahn |

schuelerferienticket.de

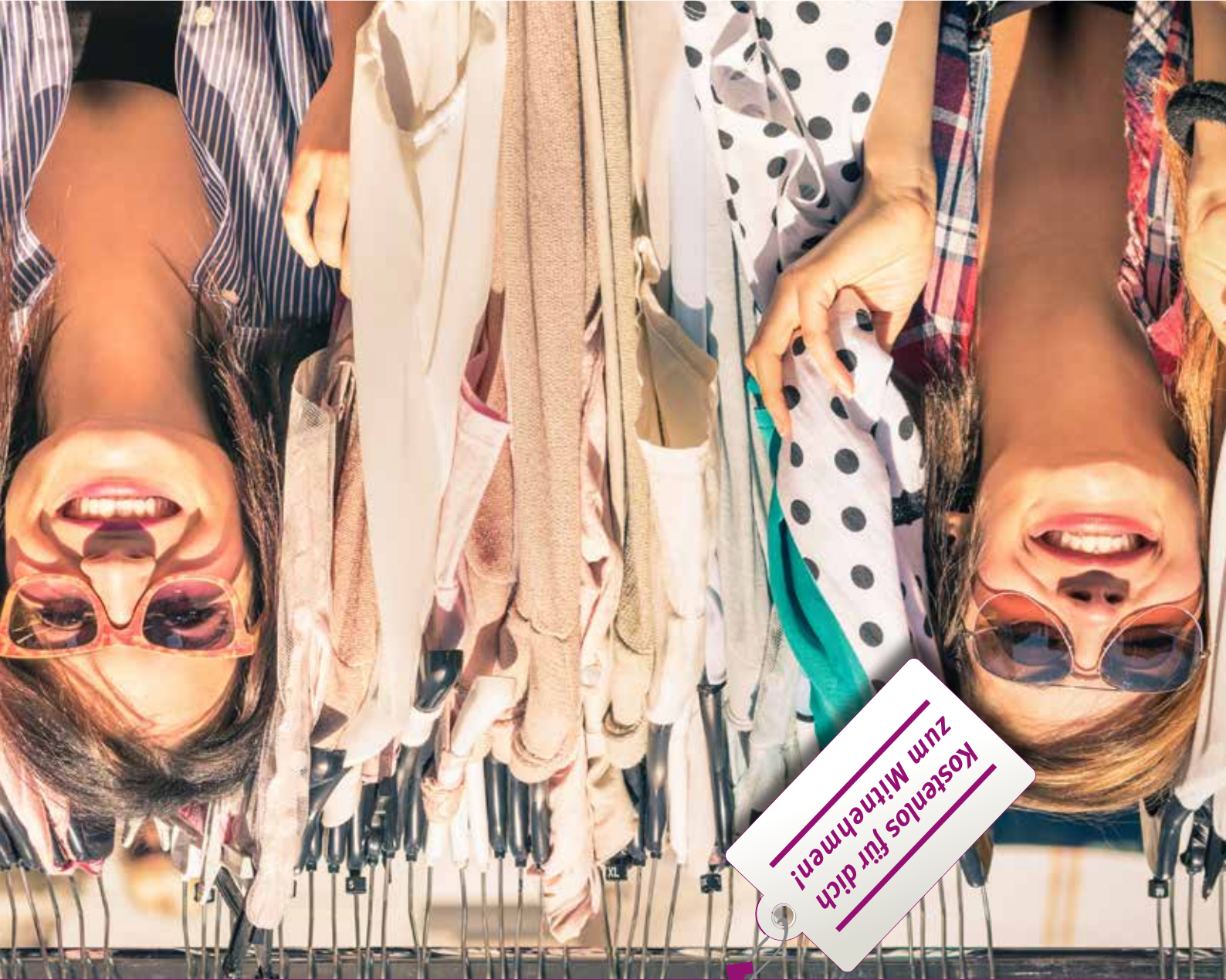
Verkauf überall dort,
wo das Plakat hängt,
oder online bestellen

€ 32,-

enno

momente
REISEMAGAZIN

Ausgabe 2/2018



Kostenlos für dich
zum Mitnehmen!

Besondere Liköre und Brände aus Wolfsburg
Shoppen mit enno
Einkaufsmöglichkeiten rund ums enno Streckennetz

S. 10

S. 8